

# Residenza Pio XII

## OIC - Onlus (PD)

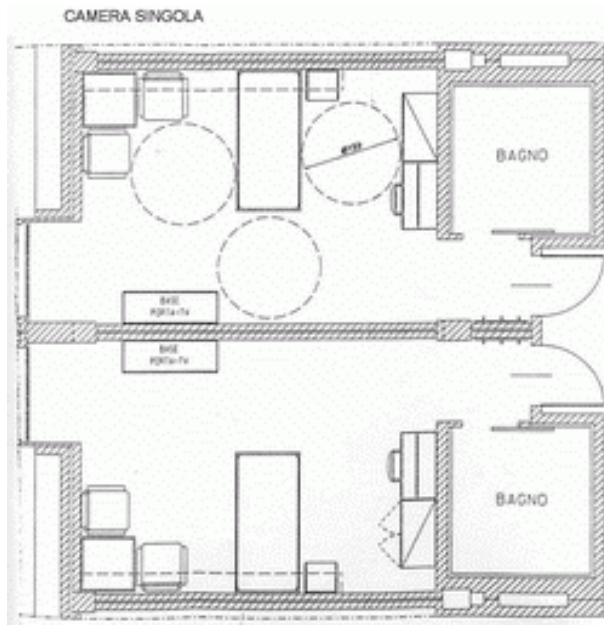
## L'Opera Immacolata Concezione – Onlus (PD)



La Fondazione Opera Immacolata Concezione – Onlus rappresenta una realtà tra le più significative a livello europeo in termini di capacità ricettiva con residenze a Padova, Vicenza e Treviso che ospitano 2.000 anziani dei quali 1.200 non autosufficienti.

Tutte le case della Fondazione offrono possibilità di alloggi confortevoli dotati di tecnologie e servizi per persone autosufficienti e non e disabili e consentono opportunità di partecipazione, integrazione, scambi relazionali e culturali.

## Le Residenze Pio XII



- la residenza Pio XII è situata nel complesso del Centro Giubileo (Padova), realizzato nell'ambito delle iniziative per il Giubileo del 2000. A partire dal 2001 la struttura è stata destinata a residenza per anziani non autosufficienti e per disabili
- il complesso ha una capacità ricettiva di 240 posti letto di cui 30 riservati al Centro di cure e sollievo (Hospice) "Paolo VI" e 210 per persone non autosufficienti. Tutte le stanze singole e a due letti sono dotate di bagni, telefono, aria condizionata, presa TV

## Gli obiettivi della realizzazione

La realizzazione della Residenza Pio XII ha rappresentato per OIC un progetto pilota nel quadro dell'implementazione di un centro dotato di ogni moderna tecnologia al servizio dei disabili. Gli obiettivi perseguiti:

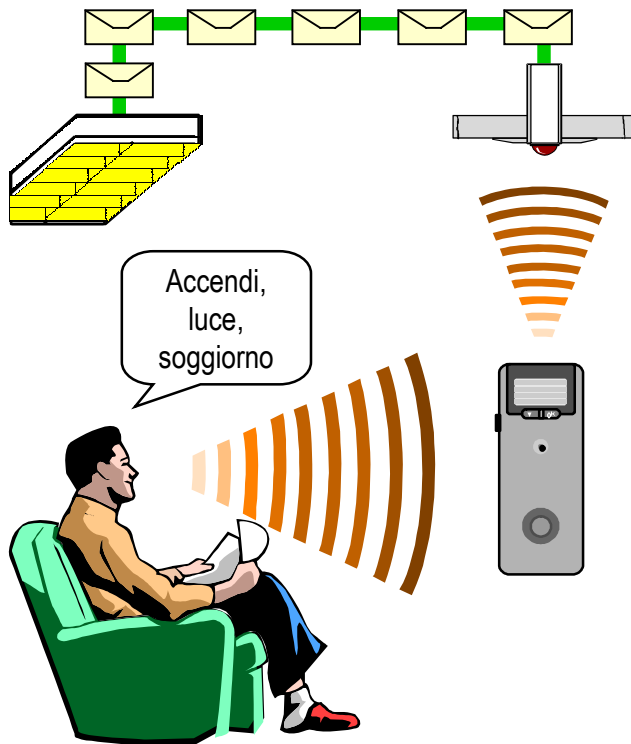
- comfort; il sistema deve permettere di controllare attivamente l'ambiente in modo da creare le condizioni microclimatiche più favorevoli e piacevoli
- relax; l'utente deve poter interagire pienamente ed agevolmente con tutti i dispositivi presenti all'interno dell'unità abitativa
- comunicazione; l'utente deve poter utilizzare facilmente con i dispositivi di comunicazione interni od esterni presenti nell'unità abitativa
- sicurezza; il sistema deve offrire un ambiente intrinsecamente sicuro, in modo da fronteggiare opportunamente una serie di importanti emergenze

## La soluzione: domotica con instabus EIB e SICARE pilot



- La soluzione è stata trovata nella tecnologia emergente per l'impiantistica negli edifici: la domotica ed il cuore del progetto è rappresentato dal sistema di controllo degli edifici instabus EIB di Siemens e dal rivoluzionario telecomando vocale SICARE pilot
- Strumento chiave per il raggiungimento degli obiettivi è stato il telecomando vocale SICARE pilot, strumento portatile di trasmissione a raggi infrarossi che, installato sulla sedia a rotelle e sulla testata dei letto, è in grado di riconoscere i comandi vocali impartiti dal paziente

## Il telecomando vocale SICARE pilot



- SICARE pilot è simile ad un comune telecomando a raggi infrarossi ma può memorizzare e riconoscere sino a 64 comandi vocali: dai più semplici (ad es. ON/OFF di apparecchi di illuminazione) ai più sofisticati (come AUMENTA/DIMINUISCI per la regolazione dell'inclinazione della testata del letto)



## Comando vocale delle porte



Il motore elettrico della porta esterna può essere azionato da un comando vocale impartito a SICARE Pilot. Ulteriori possibilità di comando sono mediante telecomando IR e, solo dall'interno, mediante un pulsante DELTA futura graphit.

## Comando vocale dell'ascensore



Grazie ad instabus EIB e SICARE pilot i comandi tradizionali dell'ascensore sono stati ridonati con comandi vocali e comandi IR, migliorando la mobilità degli ospiti disabili. Il sistema bus permette di gestire:

- le chiamate dai piani
- l'apertura delle porte
- l'eventuale chiamata di emergenza.

Tramite ricevitori e decodificatori IR si abilitano le uscite instabus EIB che vanno a comandare il quadro di gestione ascensore.

## Gli aspetti di sicurezza



- sono stati disposti sensori anti-allagamento nel bagno ed in cucina con funzione di allarme ed attivazione delle elettrovalvole per l'intercettazione dell'afflusso dell'acqua
- in ogni unità abitativa è installato un sistema per il rilevamento dei fumi che è integrato nel sistema domotico instabus EIB per attivare, in caso di pericolo, l'apertura delle porte, il sollevamento delle tapparelle, ecc
- il comando IR che equipaggia ogni sedia a rotelle può inviare un comando SOS; tutti gli ambienti usufruibili dai disabili sono dotati di ricevitore IR per rilevare il segnale SOS che viene ricevuto e singolarmente riconosciuto dal personale OIC

## Funzioni gestite con instabus EIB

- apparecchi di illuminazione con dimmerizzazione nella sala pranzo ed attivazione automatica nei bagni
- riscaldamento per mezzo di termostati ambiente e valvole motorizzate sugli elementi radianti
- azionamenti per la porta esterna, la porta del bagno, la porta-finestra del terrazzino e le tapparelle
- televisore con le funzioni di cambio canale e regolazione volume
- azionamento elettrico per la regolazione della posizione del letto
- servizi sanitari (ad es. lavandini inclinabili) con integrazione con la rotaia “solleva-persone”
- telefono con porta IR azionato con comando vocale
- chiamata infermiera
- interfacciamento con il sistema di chiamata d'emergenza nelle stanze, nei corridoi ed in ogni luogo con funzione di rilevazione SOS inviato da un pulsante IR installato su ogni carrozzina
- monitoraggio dello stato degli interruttori di protezione