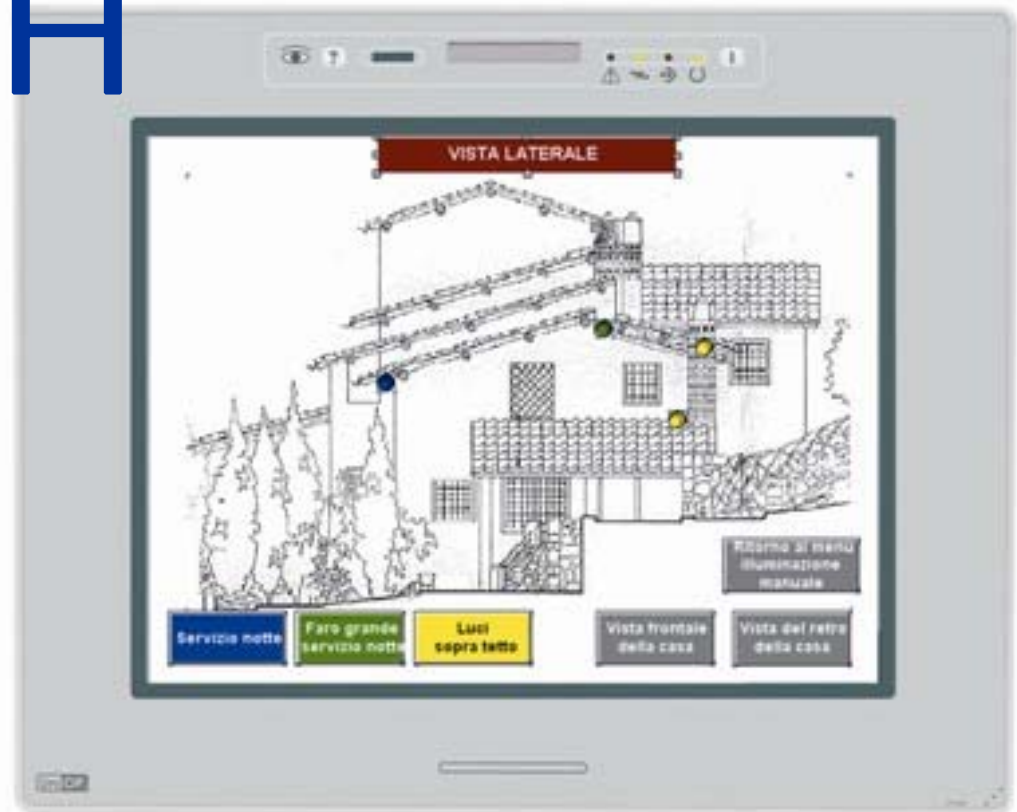
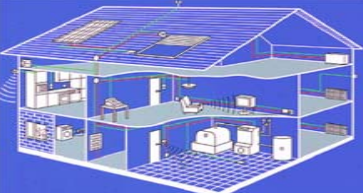


Installazione elettrica
dalla A alla Z

VISUAL TOUCH





Installazione elettrica
dalla A alla Z

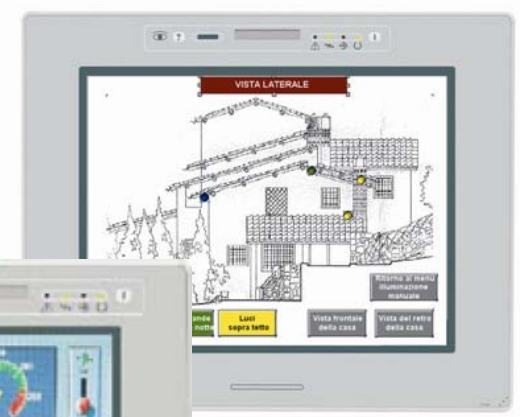
Ampia gamma di prodotti

- Un'unica soluzione
- Tre diversi prodotti

15"

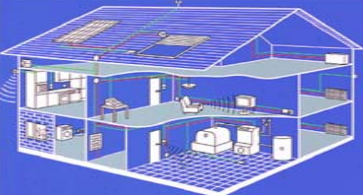


10,4"



5,6"



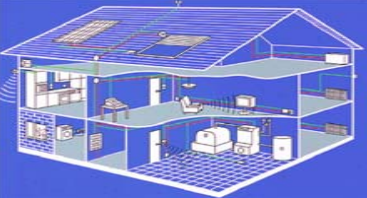


Installazione elettrica
dalla A alla Z

Dati Tecnici

- ❑ Schermo TFT 256 colori
- ❑ Numero variabili / pagina illimitato
- ❑ Funzionalità client / server
- ❑ Allarmi
- ❑ Storico eventi
- ❑ 8 livelli di password
- ❑ Alimentazione 18÷30 V DC
- ❑ Batteria tampone



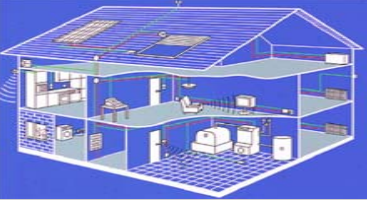


Installazione elettrica
dalla A alla Z

Progettazione semplificata

- ❑ Grafica Vettoriale
- ❑ Gestione di gruppi di oggetti
- ❑ Libreria di immagini e oggetti
- ❑ Editor grafico integrato
- ❑ Importazione / esportazione di testi

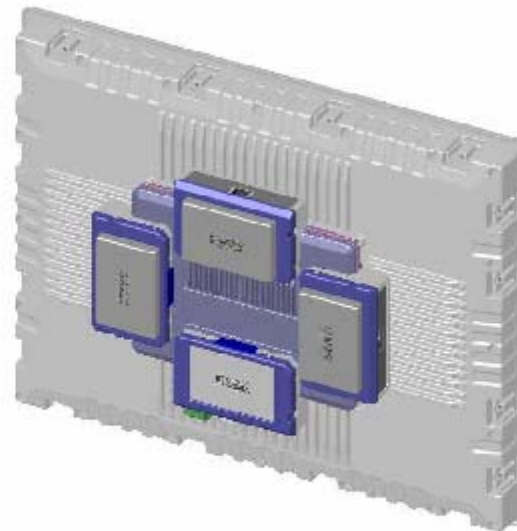


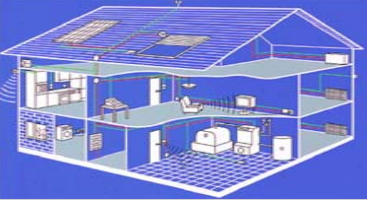


Installazione elettrica
dalla A alla Z

Pronti per il futuro

- ❑ Soluzioni HMI modulari e scalari
- ❑ Piattaforme software multiple





Visual Touch Siemens



Konnex Association

Installazione elettrica
dalla A alla Z

GAMMA
fa la
differenza

SIEMENS