

Installazione elettrica
dalla A alla Z

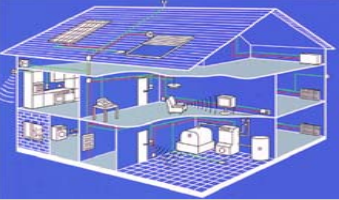
Interfaccia USB N 148

5WG1 148-1AB11
instabus Interfaccia USB



SIEMENS

5WG1 148-1AB11, Interfaccia USB N



Installazione elettrica
dalla A alla Z

N 148/11

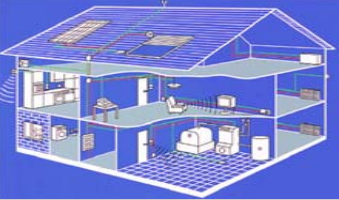
- **Interfaccia USB per montaggio su guida DIN**
 - Larghezza solo 1UM (18mm)
 - Collegamento ad EIB tramite sistema a contatto oppure morsetto Bus

- **Accesso al Bus attraverso TP-UART**
 - Emulazione della Mask version della BCU1.2

- **LED per segnalare alimentazione USB / Traffico Dati**

- **Equipaggiata con Tasto / LED di programmazione**
 - Anche per controllare la fornitura di tensione Bus

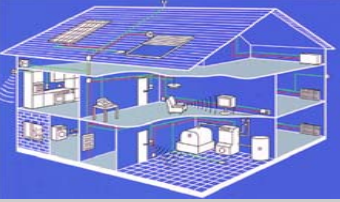
- **Utilizzabile con ETS3 e Programmi, che facciano uso del corrispondente driver**
 - Driver USB secondo i nuovi standard KNX, compatibile da ETS3



Installazione elettrica
dalla A alla Z

N 148/11

- **Collegamento al PC tramite boccola USB Tipo B**
- **Alimentazione fornita tramite la stessa USB**
 - L'interfaccia funziona solo se collegata al PC
- **Compatibile con USB 1.1**
- **Piena velocità USB tra PC ed EIB,
per cui non è più possibile la perdita di alcun telegramma**
- **Lunghezza cavo dati USB max. 5 m
(non compreso nella fornitura)**
- **Codice di ordinazione
5WG1 148-1AB11**



Interfaccia USB Siemens



Konnex Association

Installazione elettrica
dalla A alla Z

GAMMA
fa la
differenza

SIEMENS