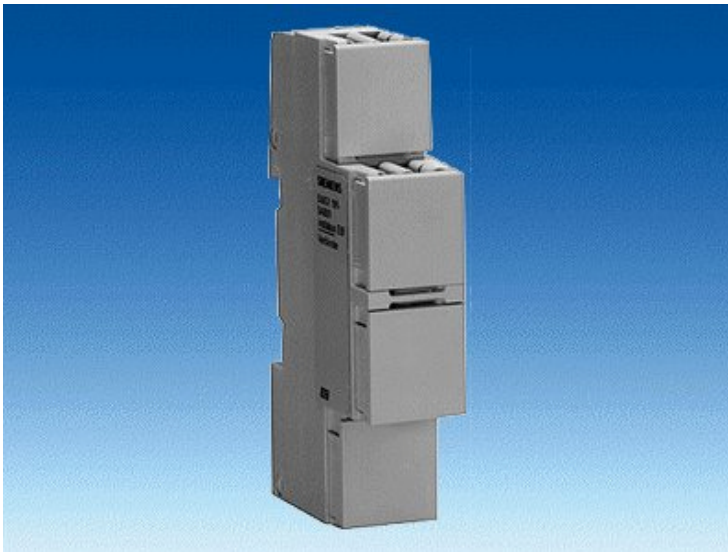


Collegatori instabus EIB REG 191

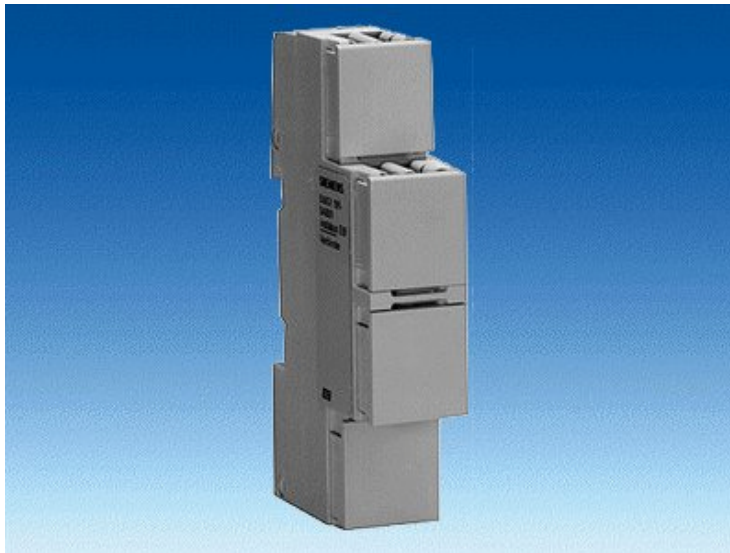
Collegatore REG 191/01 - Descrizione



Il collegatore REG 191/01 stabilisce il collegamento fra le strisce dati all'interno di un quadro oppure fra una striscia dati ed il cavo bus. Il collegamento con la striscia dati avviene mediante contatti a pressione all'atto del montaggio a scatto del dispositivo su guida DIN.

Entrambe le piste interne si connettono alla striscia dati. I cavi bus vengono collegati ai due morsetti bus privi di vite (da ordinare separatamente). Ad ogni morsetto bus possono essere collegati al massimo 4 cavi bus.

Collegatore REG 191/11 - Descrizione

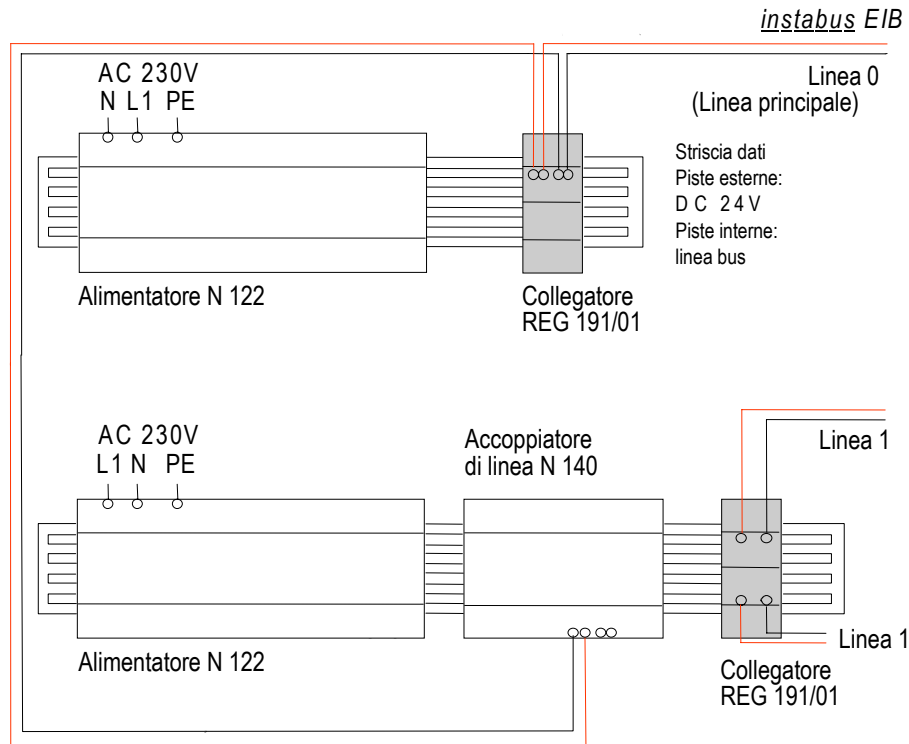


Il collegatore REG 191/11 stabilisce il collegamento fra le strisce dati all'interno di un quadro oppure fra una striscia dati ed il cavo bus. Il collegamento con la striscia dati avviene mediante contatti a pressione all'atto del montaggio a scatto del dispositivo su guida DIN.

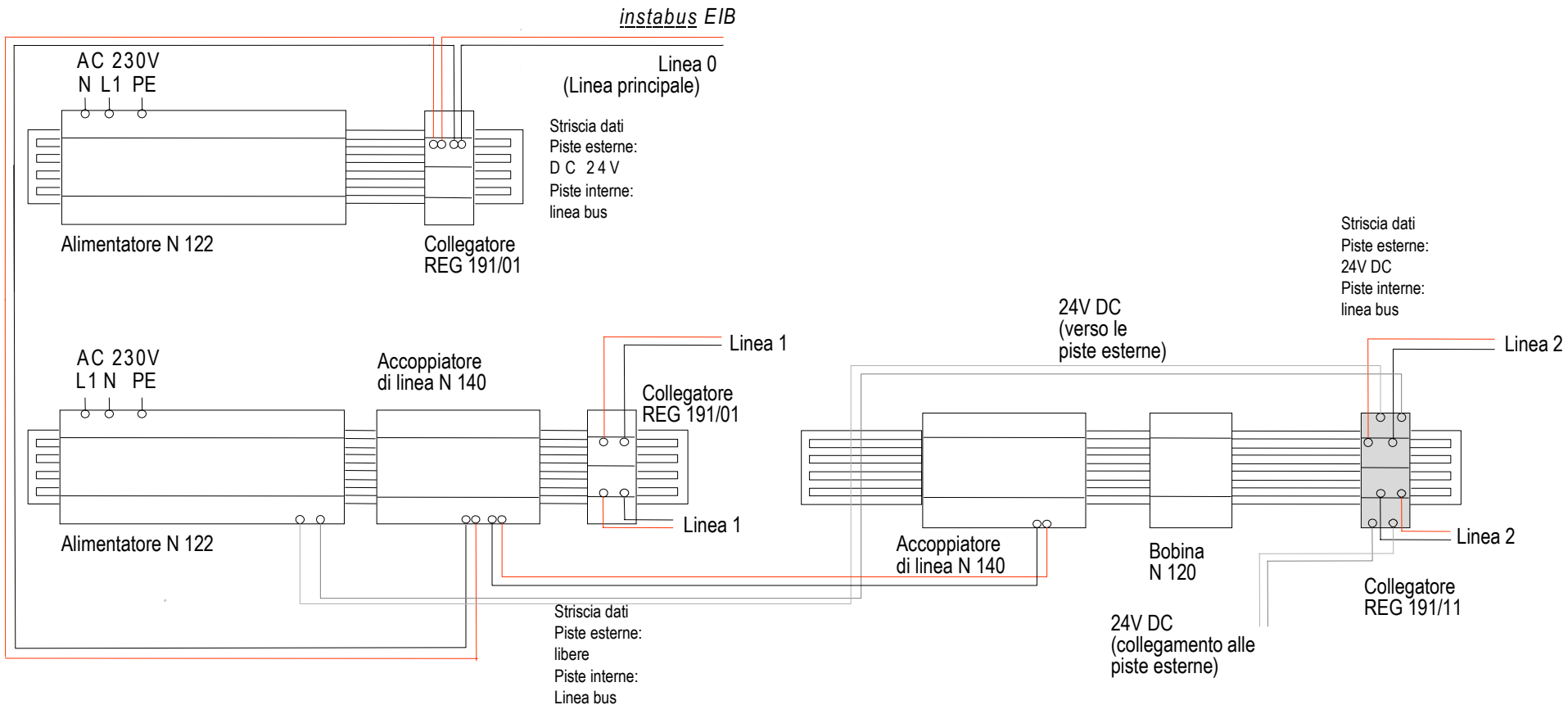
Entrambe le piste interne si connettono alla striscia dati. I cavi bus vengono collegati ai due morsetti bus privi di vite (da ordinare separatamente). Ad ogni morsetto bus possono essere collegati al massimo 4 cavi bus.

Il collegatore REG 191/11 dispone di 2 collegamenti aggiuntivi che sono connessi alle piste esterne della striscia dati. Mediante due morsetti analoghi al morsetto bus 193 (da ordinare separatamente) possono essere collegati fino ad 8 cavi.

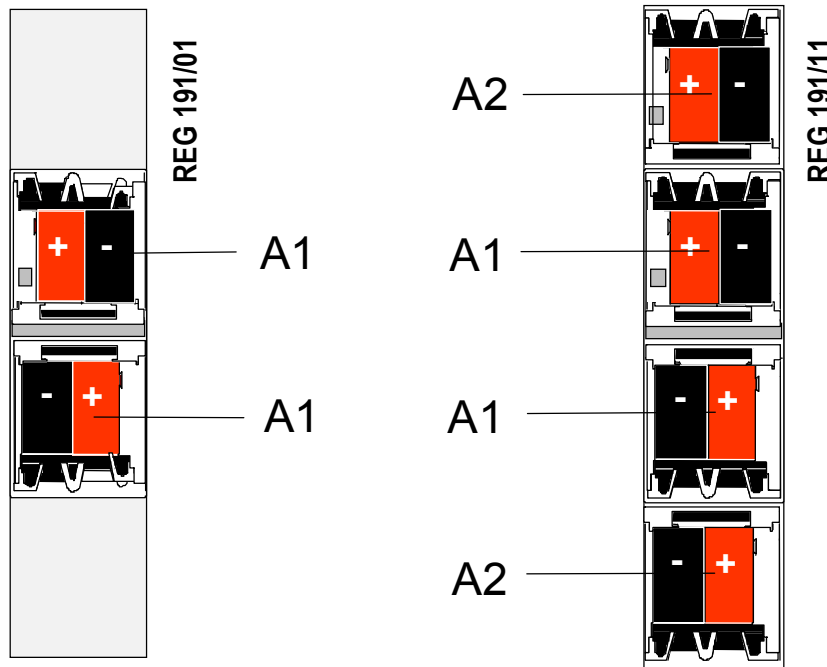
Collegatore REG 191/01 – Schema di collegamento



Collegatore REG 191/11 - Schema di collegamento



Posizione indicatori, elementi di comando, morsetti



Legenda

- A1 Morsetto bus
- A2 Morsetto tensione di alimentazione 24V DC