

Installazione elettrica  
dalla A alla Z

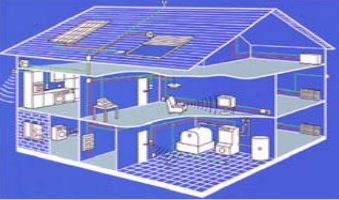
# N 125



**5WG1 125-1AB\_1**  
**Alimentatori *instabus***  
**160 mA, 320 mA, 640 mA**

**SIEMENS**

5WG1 125-1AB\_1, Alimentatori N125



Installazione elettrica  
dalla A alla Z

# N 125

## Alimentatori Bus, 160 / 320 / 640 mA

### ■ Famiglia di alimentatori N125

- Custodia uniforme in forma N
- Stesse dimensioni (4 UM)
- Utilizzabile ovunque

### ■ Tensione in ingresso

AC 120 ... 230 V,  
50 ... 60 Hz

### ■ Tensione in uscita

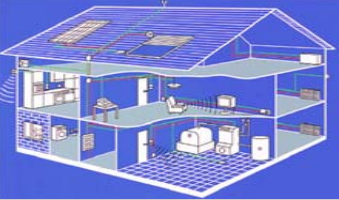
DC 29 V

### ■ Tipi

- |                  |         |
|------------------|---------|
| ■ 5WG1 125-1AB01 | N125/01 |
| ■ 5WG1 125-1AB11 | N125/11 |
| ■ 5WG1 125-1AB21 | N125/21 |

### corrente di uscita

160 mA  
320 mA  
640 mA

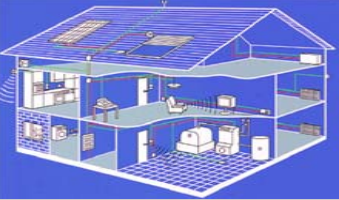


Installazione elettrica  
dalla A alla Z

# N 125

## Alimentatori Bus, 160 / 320 / 640 mA

- Alimentazione Bus tramite contatti su striscia dati e tramite morsetti
- Morsetti a molla per un veloce collegamento alla tensione primaria
- Interruttore di Reset
- Visualizzazione di
  - Reset (LED rosso)
  - Funzionamento (LED verde)
  - Sovraccarico (LED rosso)



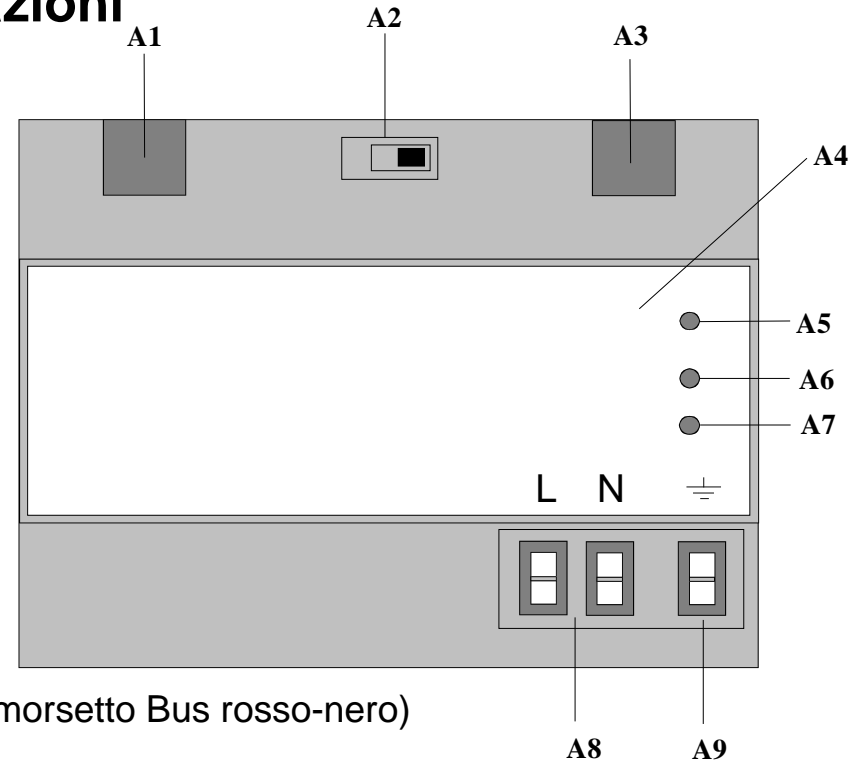
Installazione elettrica  
dalla A alla Z

# N 125

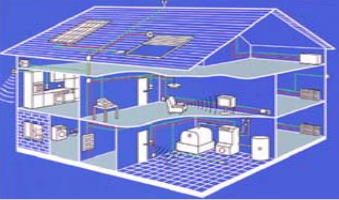
## Alimentatori Bus, 160 / 320 / 640 mA



### Collegamenti e segnalazioni



- A1 morsetti bassa tensione (morsetto Bus rosso-nero)
- A2 Interruttore di Reset
- A3 morsetti bassa tensione (giallo-bianco) – solo N125/21
- A4 Etichetta identificativa
- A5 LED rosso: L'alimentatore N 125 è in stato di Reset
- A6 LED verde: L'alimentatore N 125 è in stato di funzionamento normale
- A7 LED rosso: Il carico di dispositivi è troppo alto oppure la linea Bus è in corto circuito
- A8 Morsetti senza vite per il collegamento della tensione primaria
- A9 Morsetto di terra



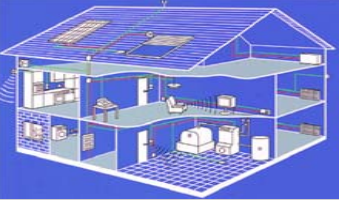
Installazione elettrica  
dalla A alla Z

# N 125/01

## Alimentatore Bus, 160 mA



# SIEMENS

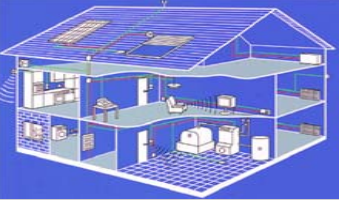


Installazione elettrica  
dalla A alla Z

# N 125/11

## Alimentatore Bus, 320 mA





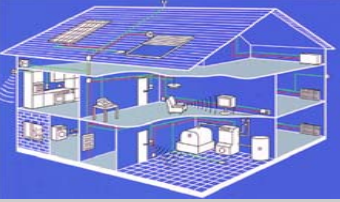
Installazione elettrica  
dalla A alla Z

# N 125/21

## Alimentatore Bus, 640 mA

- Morsetti aggiuntivi per tensione DC 29 V non filtrata
- **Attenzione:**  
ad una linea Bus può essere collegato un solo Alimentatore N125/21.





# Alimentatori N 125 Siemens



Installazione elettrica  
dalla A alla Z

**GAMMA**  
**fa la**  
 **differenza**

**SIEMENS**