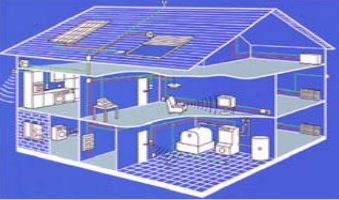


Installazione elettrica
dalla A alla Z

Accoppiatore di Linea / Campo

N 140/03



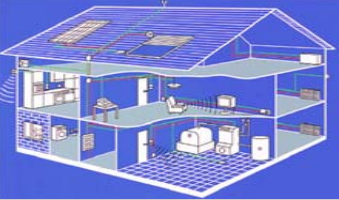
Installazione elettrica
dalla A alla Z

Accoppiatore di Linea / Campo N 140/03

Caratteristiche

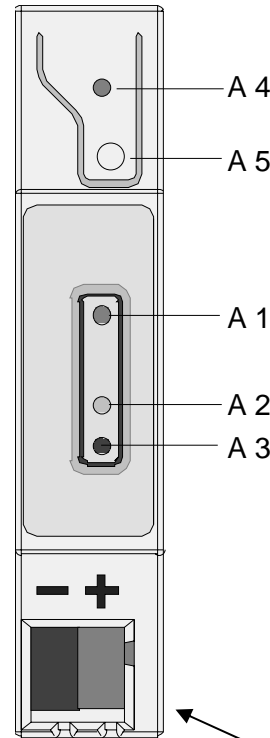
- ❑ Solo 1 UM (contro le 4 UM precedenti)
- ❑ Immediatamente inseribile al posto del precedente N 140/02
- ❑ Utilizzabile come Accoppiatore di Campo, Linea, Repeater
- ❑ Nessuna batteria tampone necessaria (memoria Flash)
- ❑ Messa in servizio del N 140/03 da qualsiasi linea (l'indirizzo fisico dell'interfaccia RS232 non deve più appartenere alla stessa linea dell'accoppiatore)
- ❑ Alimentazione tramite la linea Principale (finora tramite la linea secondaria) permette una futura segnalazione della mancanza di alimentazione Bus sulla linea secondaria.

Accoppiatore di Linea / Campo N 140/03



Installazione elettrica
dalla A alla Z

Vista dall'alto



A1 LED verde: „Operazione“

A2 LED giallo: „Linea“

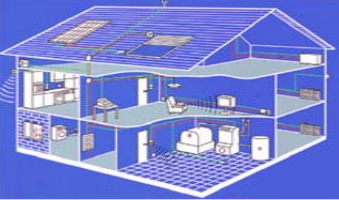
A3 LED giallo: „Linea primaria“

A4 LED rosso: „LED di prog.“

A5 Taste: „Tasto di prog.“

Larghezza: 1 TE (18 mm)

**Collegamento linea primaria
(connessione alla linea
secondaria
tramite contatti sulla striscia dati)**



Installazione elettrica
dalla A alla Z

Einsatzbeispiel

