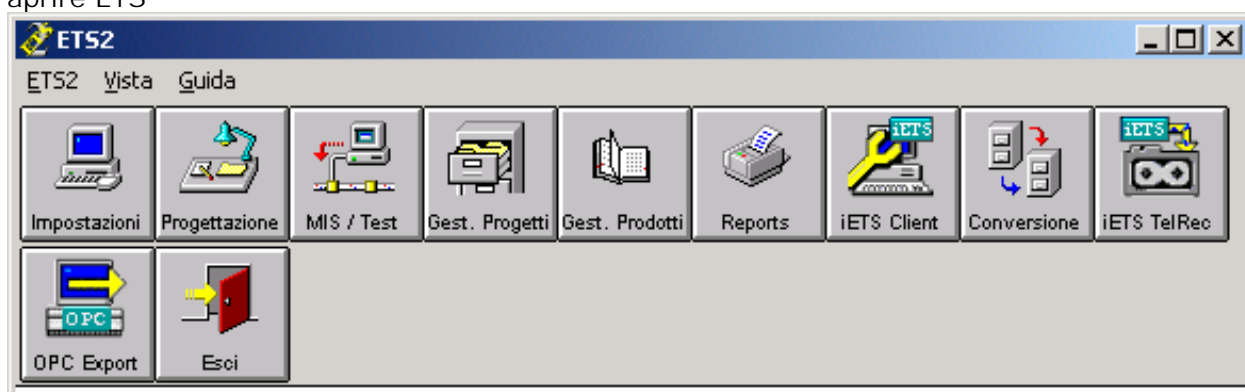


## Procedura di importazione progetto campione “Controllo Accessi”

Il seguente documento si prefigge di spiegare la procedura di importazione del *progetto campione controllo accessi*.

Trattandosi per l'appunto di un progetto e non di un applicativo, al fine di poterlo inserire all'interno del proprio database di ETS, procedere secondo quanto descritto qui di seguito.

1. salvare il file allegato *Accessi.pr1/pr2* in un direttorio del proprio disco fisso (es. c:\ETS\progetti)
2. aprire ETS



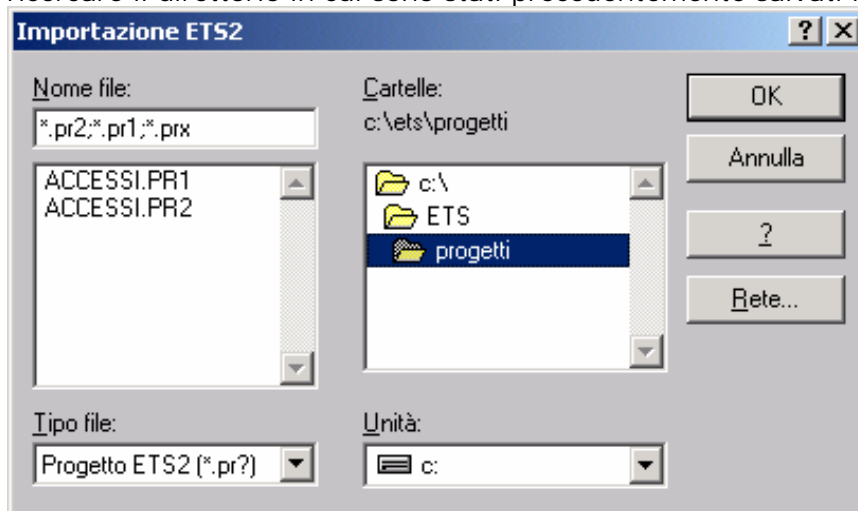
3. cliccare sull'icona *Gest. Progetti*



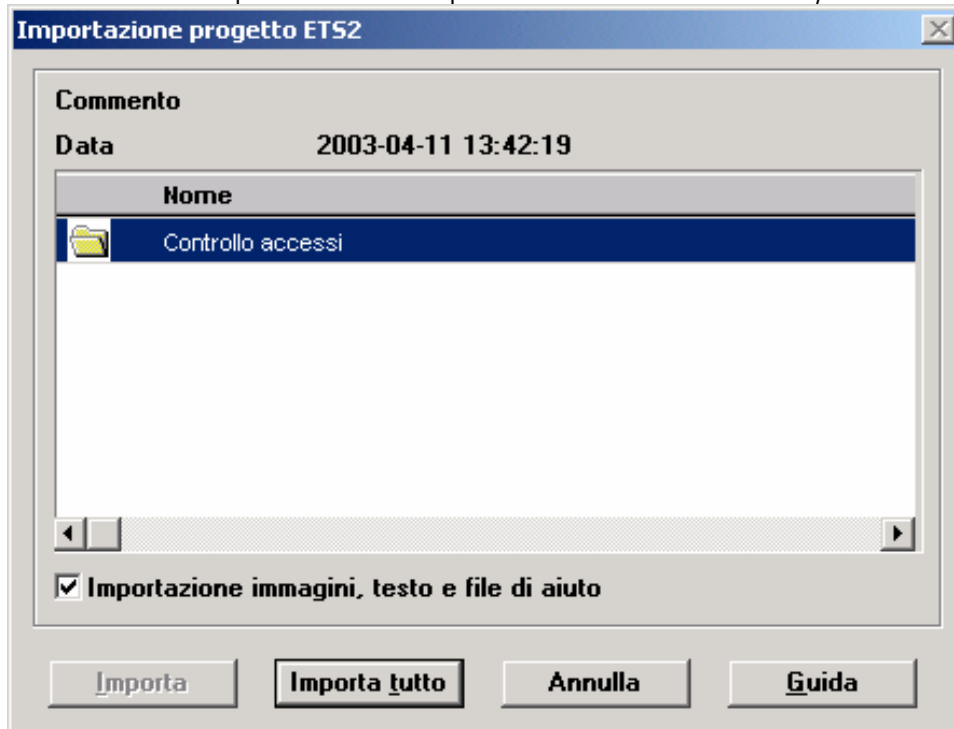
4. cliccare sull'icona *importa*



5. ricercare il direttorio in cui sono stati precedentemente salvati i progetti



6. Cliccare su OK e procedere all'importazione selezionando *importa tutto*



A questo punto il progetto è presente nel database di ETS (ma non nel database apparecchi) ed i componenti possono essere **copiati** all'interno di un qualsiasi altro progetto.