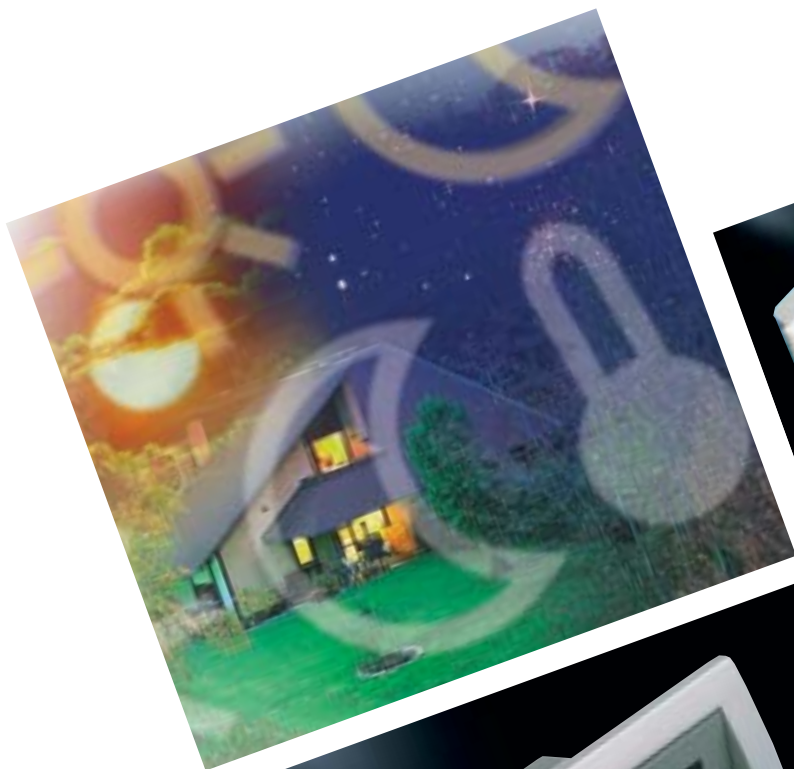


SIEMENS

Apparecchi per termoregolazione, telecontrollo, comando e sicurezza gas

Estratto catalogo: Apparecchi e sistemi dedicati al settore civile



1ª Edizione

TERMOREGOLAZIONE

Questo catalogo rappresenta solo una parte dell'offerta Siemens per il settore civile.

Se desiderate particolari approfondimenti richiedete il materiale qui allegato



Catalogo generale:
Apparecchi e sistemi dedicati
al settore civile



Brochure: Serie civili
DELTA futura graphit
e DELTA geo



Foglio tecnico: Serie civili
DELTA futura graphit
e DELTA geo

Modulo risposta

Queste pubblicazioni saranno inviate a tutti coloro i quali compileranno ed invieranno via fax al seguente numero

02 6676.2844

il coupon allegato.

Signor _____

Ditta _____

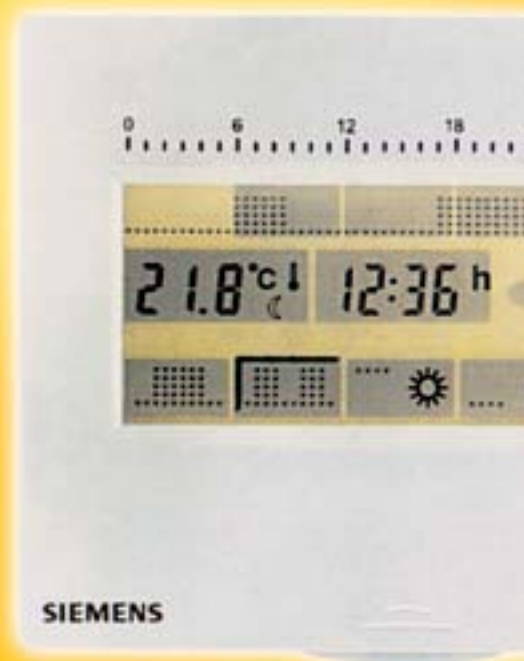
Via _____

Città _____

Telefono _____

Sono interessato alle seguenti pubblicazioni:

- Catalogo generale: Apparecchi e sistemi dedicati al settore civile
- Brochure: Serie civili DELTA futura graphit e DELTA geo
- Foglio tecnico: Serie civili DELTA futura graphit e DELTA geo



Apparecchi per la termoregolazione, il telecontrollo e la rilevazione di gas



- 12/2 Cronotermostati da parete
Digitali giornalieri
- 12/6 Cronotermostati da parete
"Touch-screen"
- 12/8 Cronotermostati da incasso
universali digitali settimanali
- 12/9 Cronotermostato da parete
digitale settimanale
- 12/10 Attuatore telefonico
per comando
a distanza di impianti
- 12/14 Termostati da parete
per impianti
di climatizzazione tradizionali
e a Fan-coils
- 12/17 Rivelatori fughe di gas
e comando
elettrovalvole
- 12/20 Sonde remote di rivelazione
fughe di gas
- 12/21 Elettrovalvole
di intercettazione
- 12/23 Sistemi di rivelazione gas
Consigli installativi

Termoregolazione, telecontrollo e rivelazione

Cronotermostati da parete digitali giornalieri

Codice	Descrizione	Marchi /Marcature	Imballo
5TG9250-1BA	Regolatore ambiente dotato di due programmi giornalieri selezionabili, ad una o due fasce orarie, uguali per tutti i giorni della settimana.	CE	1 pz
5TG9250-1BB	Modello con ingressi predisposti per controllo remoto via telefono (tramite l'attuatore 5TG9293-1BA).	CE	1 pz
	<p>Dati tecnici</p> <p>Alimentazione: 2 pile AA 1,5 V alcaline incluse Segnalazione batterie scariche/sostituzione senza perdita dei dati (1 minuto) Reset a valori standard e verifica display Reset microinterruttori Calibrazione del sensore di temperatura Autoadattamento Regolazione: PID 12 min / PID 6 min / 2 pt. Temperatura antigelo: fissa 5 °C Limitazione temperatura di economia a 16 °C Test autodiagnosi Predisposizione per montaggio diretto su scatola da incasso a tre moduli Lunghezza 117 mm Altezza 95 mm Profondità 35 mm</p>		



Termoregolazione, telecontrollo e rivelazione

Cronotermostati da parete digitali semi-settimanali

Codice	Descrizione	Marchi /Marcature	Imballo
5TG9251-1BA	 <p>Regolatore ambiente dotato di un programma semi-settimanale a tre fasce orarie per i giorni lavorativi e fascia oraria diversa per il fine settimana. Oppure di un programma giornaliero ad una o tre fasce orarie uguale per tutti i giorni della settimana.</p>	CE	1 pz
5TG9251-1BB	 <p>Modello con ingressi predisposti per controllo remoto via telefono (tramite l'attuatore 5TG9293-1BA).</p> <p>Dati tecnici Alimentazione: 2 pile AA 1,5 V alcaline incluse Segnalazione batterie scariche/sostituzione senza perdita dei dati (1 minuto) Reset a valori standard e verifica display Reset microinterruttori Programma vacanze: 1...99 giorni Comando periodico pompa Calibrazione del sensore di temperatura Autoadattamento Regolazione: PID 12 min / PID 6 min / 2 pt. Temperatura antigelo: selezionabile fra 3/5/10 °C Limitazione temperatura di economia a 16 °C Test autodiagnosi Predisposizione per montaggio diretto su scatola da incasso a tre moduli Lunghezza 128 mm Altezza 104 mm Profondità 37 mm</p>	CE	1 pz

Termoregolazione, telecontrollo e rivelazione

Cronotermostati da parete digitali settimanali

Codice	Descrizione	Marchi /Marcature	Imballo
5TG9252-1BA	 <p>Regolatore ambiente dotato di un programma settimanale a tre fasce orarie personalizzate per ogni giorno della settimana. Oppure di un programma semi-settimanale, o di un programma giornaliero ad una, due o tre fasce orarie uguale per tutti i giorni della settimana.</p>	CE	1 pz
5TG9252-1BB	 <p>Modello con ingressi predisposti per controllo remoto via telefono (tramite l'attuatore 5TG9293-.1BA).</p> <p>Dati tecnici Alimentazione: 2 pile AA 1,5 V alcaline incluse Segnalazione batterie scariche/sostituzione senza perdita dei dati (1 minuto) Reset a valori standard e verifica display Reset microinterruttori Programma vacanze: 1...99 giorni Funzione raffreddamento Ottimizzazione all'avviamento (configurabile 1h/°C, 1/2h/°C, 1/4h/°C) Comando periodico pompa Calibrazione del sensore di temperatura Autoadattamento Regolazione: PID 12 min / PID 6 min / 2 pt. Temperatura antigelo: selezionata fra 3/5/10 °C Limitazione temperatura di economia a 16 °C Test autodiagnosi Predisposizione per montaggio diretto su scatola da incasso a tre moduli Lunghezza 128 mm Altezza 104 mm Profondità 37 mm</p>	CE	1 pz

Termoregolazione, telecontrollo e rivelazione

Cronotermostati da parete meccanici giornalieri e settimanali

Codice	Descrizione	Marchi /Marcature	Imballo
5TG9255-1BA	Regolatore ambiente giornaliero programmabile con orologio analogico. Grande semplicità di utilizzo, estetica elegante e garanzia di comfort ottimale al minimo costo energetico.	CE	1 pz
			
5TG9255-1BB	Regolatore ambiente settimanale programmabile con orologio analogico. Grande semplicità di utilizzo, estetica elegante e garanzia di comfort ottimale al minimo costo energetico. Dati tecnici Alimentazione: 2 pile AA 1,5 V alcaline incluse Segnalazione batterie scariche Reset microinterruttori Autoadattamento Regolazione: PID 12 min / PID 6 min / 2 pt. Temperatura antigelo: fissa 5 °C Temperatura di economia: regolabile da 5 °C a 30 °C Predisposizione per montaggio diretto su scatola da incasso a tre moduli Lunghezza 128 mm Altezza 104 mm Profondità 41mm	CE	1 pz
			

Termoregolazione, telecontrollo e rivelazione

Cronotermostato da parete "Touch-Screen" giornaliero

Codice

Descrizione

Marchi /Marcature

Imballo

5TG9256-1BC



Una nuova concezione della gestione del comfort in un oggetto dal design esclusivo: con un semplice tocco delle dita sul grande display a cristalli liquidi, modificate temperatura, orari d'intervento e quanto altro desiderate per ottenere il clima ideale nella vostra casa. Regolatore ambiente dotato di due programmi giornalieri selezionabili, ad una o due fasce orarie, uguali per tutti i giorni della settimana.

CE

1 pz

Dati tecnici

Alimentazione: 2 batterie AA 1,5 V alcaline incluse
Segnalazione batterie scariche / sostituzione senza perdita dei dati (1 minuto)
Funzione Reset
Programma vacanze: 1...99 giorni
Funzione "LOCK" di blocco display
Calibrazione del sensore di temperatura
Protezione antigelo regolabile
Predisposizione per controllo telefonico
Lunghezza 120 mm Altezza 98 mm Profondità 31mm
Sganciabile da parete per facilitare la programmazione

Termoregolazione, telecomando e rivelazione

Cronotermostato da parete "Touch-Screen" settimanale

Codice	Descrizione	Marchi /Marcature	Imballo
--------	-------------	-------------------	---------

5TG9256-1BH



*NOVITÀ
2002*

Regolatore ambiente dotato di un programma settimanale a tre fasce orarie personalizzate per ogni giorno della settimana. Oppure di un programma semi-settimanale, o di un programma giornaliero ad una, due o tre fasce orarie uguale per tutti i giorni della settimana.

CE

1 pz

Dati tecnici

Alimentazione: 2 batterie AA 1,5 V alcaline incluse
Segnalazione batterie scariche / sostituzione senza perdita dei dati (1 minuto)
Display retroilluminato
Funzione Reset
Reset microinterruttori
Funzione "LOCK" di blocco display
Programma vacanze: 1...99 giorni
Funzione raffreddamento
Comando periodico pompa
Calibrazione sensore temperatura
Autoadattamento
Protezione antigelo regolabile
Predisposizione per controllo telefonico
Predisposizione per montaggio su scatola incasso 3 moduli standard
Lunghezza 120 mm Altezza 98 mm Profondità 31mm

Sganciabile da parete per facilitare la programmazione

Termoregolazione, telecontrollo e rivelazione

Cronotermostati da incasso universali digitali settimanali

Codice	Descrizione	Marchi /Marcature	Imballo
5TG9254-1BA	Regolatore ambiente per serie civili dotato di un programma settimanale a tre fasce oppure di un programma semi-settimanale, o giornaliero; completo di telai adattatori a 3 moduli. Colore antracite. Permette di essere facilmente sfilato dal suo alloggiamento per essere programmato comodamente seduti.	CE	1 pz
			
5TG9254-1BC	Stesse modello Colore bianco	CE	1 pz
			
	Dati tecnici Alimentazione: 2 pile AAA 1,5 V alcaline incluse Segnalazione batterie scariche/sostituzione senza perdita dei dati (1 minuto) Reset a valori standard e verifica display Reset microinterruttori Programma vacanze: 1...99 giorni Funzione raffreddamento Ottimizzazione all'avviamento (configurabile 1h/°C, 1/2h/°C, 1/4h/°C) Comando periodico pompa Calibrazione del sensore di temperatura Autoadattamento Regolazione: PID 12 min / PID 6 min / 2 pt. Temperatura antigelo: selezionabile 3...16 °C Limitazione temperatura di economia a 16 °C Test autodiagnosi Predisposizione per montaggio diretto su scatola da incasso a tre moduli Adattabile alle più diffuse serie civili Lunghezza 74 mm Altezza 52 mm Profondità 47 mm		


Termoregolazione, telecontrollo e rivelazione

Cronotermostato da parete digitale settimanale

Codice	Descrizione	Marchi /Marcature	Imballo
5TG9256-1BE	 <p>Un prodotto facile ed economico, pensato per chi lo installa e per chi lo utilizza. Ideale per le installazioni di primo impianto. Dimensioni contenute e design elegante, comandi ergonomici e di immediata comprensione permettono una programmazione rapida, alla portata di tutti.</p> <p>regolatore ambiente dotato di un programma settimanale con intervallo minimo di programmazione 1 ora</p> <p>Dati tecnici Alimentazione: 2 batterie AA 1,5 V alcaline incluse Segnalazione batterie scariche / sostituzione senza perdita dei dati (1 minuto) Regolazione On / Off (2 pt) Funzione Reset Programma vacanze: 1...99 giorni Predisposizione per montaggio su scatola incasso 3 moduli standard (verticale) Lunghezza 96 mm Altezza 117 mm Profondità 25 mm</p> <p>Sganciabile da parete per facilitare la programmazione.</p>	CE	1 pz

Termoregolazione, telecontrollo e rivelazione

Attuatore telefonico per comando a distanza di impianti

Codice	Descrizione	Marchi /Marcature	Imballo
5TG9293-1BA	 <p>L'attuatore telefonico è un dispositivo per il comando a distanza di utenze quali impianti di riscaldamento, condizionamento, irrigazione, illuminazione o altro. Collegando l'attuatore telefonico alla linea telefonica e ad una o due utenze è possibile comandarne l'accensione o lo spegnimento a distanza con una semplice telefonata e rilevare lo stato dei due ingressi disponibili.</p> <p>Richiede l'uso di un telefono a toni, anche portatile.</p> <p>Nel caso dell'utilizzo di un telefono elettromeccanico (a disco), l'attuatore può essere comandato per mezzo di una tastierina portatile, a pila, reperibile nei negozi di telefonia.</p> <p>L'attuatore comunica i messaggi di risposta con tre differenti segnali sonori, per indicare: tono musicale: Errore serie di beep: Sì/Accesso continuo/grave: No/Spento</p> <p>Chiamando il numero telefonico a cui l'attuatore è collegato, dopo un numero di squilli predefinito, esso entra in comunicazione e richiede il "codice segreto".</p> <p>Se il "codice segreto" composto da tre cifre è stato correttamente inviato l'attuatore risponde con un nuovo segnale di "Sì": altrimenti con un segnale di errore.</p> <p>Al secondo tentativo fallito la linea viene sganciata automaticamente.</p>	CE	1 pz

Termoregolazione, telecontrollo e rivelazione

Attuatore telefonico per comando a distanza di impianti

Messa in servizio

Inserire la tensione di alimentazione 230 V c.a. segnalata dal led verde.

Premessa:

- I toni di risposta dell'attuatore hanno una durata di 5 secondi con tonalità diverse tra loro come segue:
 - tono di Sì = serie di beep
 - tono di NO = suono continuo grave
 - tono di ERRORE = tono musicale.
- I tasti del telefono per le operazioni di comando vanno premuti in sequenza, con calma, solo dopo che l'apparecchio ha terminato di trasmettere i toni di risposta.

Procedura di messa in servizio:

- Comporre il numero telefonico a cui è collegato l'attuatore.
- Dopo il numero di squilli programmati risponde con toni "Sì" impegnando la linea, segnalata dal Led rosso con il simbolo di telefono.
- Alla conclusione della trasmissione dei beep corrispondenti, comporre con attenzione e lentamente il codice d'accesso a 3 cifre dell'attuatore.

Nota:

- Se il codice d'accesso non è riconosciuto (errato) non si ha nessun segnale di trasmissione, muto.
- Dopo sei tentativi errati la linea telefonica viene disimpegnata.
- Se il codice è corretto l'attuatore risponde con il tono di "Sì" e si procede operando come da tabella nella pagina seguente.

Termoregolazione, telecontrollo e rivelazione

Attuatore telefonico per comando a distanza di impianti

Tasti del telefono (da premere)	Funzione (segnalata dai Led)	Tono di risposta	Led
# 1	Chiude il relé 1	SI	Acceso
* 1	Apri il relé 1	NO	Spento
# 2 _{abc}	Chiude il relé 2	SI	Acceso
* 2 _{abc}	Apri il relé 2	NO	Spento
0 ₊ 1	Ingresso 1 (chiuso)	SI	Acceso
0 ₊ 1	Ingresso 1 (aperto)	NO	Spento
0 ₊ 2 _{abc}	Ingresso 2 (chiuso)	SI	Acceso
0 ₊ 2 _{abc}	Ingresso 2 (aperto)	NO	Spento
* 9 _{wxyz}	Disimpegno linea	Nessun tono	Spento

- qualsiasi altra combinazione provoca l'attivazione del tono di errore.

Termoregolazione, telecontrollo e rivelazione

Attuatore telefonico per comando a distanza di impianti

Dati tecnici

- Tensione di alimentazione: 230 V~ +10% -15%
- Frequenza: 50/60 Hz
- Consumo: 4 VA
- Ingressi (IN 1 e 2): NA contatti senza potenziale
- Uscita di comando (OUT 1 e 2): NA contatti senza potenziale
- Portata dei contatti:
 - tensione 250 V~
 - corrente 5(3)A, max
- Grado di protezione: IP42 (nel montaggio verticale)
- Lunghezza di collegamenti:
 - ingressi (IN 1 e 2) 50 m (fili in rame da 1,5 mm²)
- Temperatura ambiente ammessa:
 - funzionamento 0...40°C
- Umidità ambiente ammessa: <90% u.r.
- Marcatura **CE** secondo:
 - direttiva -EMC 89/336CEE
 - direttiva bassa tensione 73/23CEE
- Comando di reset manuale tramite apposito tasto
- Lunghezza 96 mm Altezza 136 mm Profondità 42 mm

Termoregolazione, telecontrollo e rivelazione

Termostati da parete per impianti di climatizzazione tradizionali e a fan-coils

Codice	Descrizione	Marchi /Marcature	Imballo
5TG9260-1BA	 <p>Termostato ambiente a membrana a gas, a prova di manomissione. Per sistemi di riscaldamento o raffreddamento. 250 V c.a. - 2 collegamenti elettrici</p> <p>Dati tecnici Alimentazione: 250 V~ Frequenza: 50/60 Hz Campo di regolazione: 8...30 °C Interruttore per la differenza di temperatura: 1K Portata del contatto di riscaldamento 250 V~: 6A resistivi, 1,5A induttivi Portata del contatto di raffreddamento 250 V~: 6A resistivi 1,5A induttivi Costante di tempo: 14 min. Lunghezza 99 mm Altezza 96 mm Profondità 36 mm</p>	CE	1 pz
5TG9261-1BA	 <p>Termostato ambiente di controllo a membrana a gas. Per sistemi di riscaldamento o raffreddamento. Interruttore On-Off. 250 V c.a. 2 collegamenti elettrici</p> <p>Dati tecnici Alimentazione: 250 V~ Frequenza: 50/60 Hz Campo di regolazione: 8...30 °C Interruttore per la differenza di temperatura: 1K Portata del contatto di riscaldamento 250 V~: 6A resistivi, 1,5A induttivi Portata del contatto di raffreddamento 250 V~: 6A resistivi 1,5A induttivi Costante di tempo: 14 min. Lunghezza 99 mm Altezza 96 mm Profondità 43 mm</p>	CE	1 pz

Termoregolazione, telecontrollo e rivelazione

Termostati da parete per impianti di climatizzazione tradizionali e a fan-coils

Codice	Descrizione	Marchi /Marcature	Imballo
5TG9263-1BA	 <p>Termostato ambiente a membrana a gas, per fan-coil a 2 tubi. Per sistemi di riscaldamento o raffreddamento. Interruttore di comando per 1 valvola caldo-freddo. Regolazione del ventilatore (Off/I/II/III). 250 V c.a. - 2 collegamenti elettrici</p> <p>Dati tecnici Alimentazione: 250 V~ Frequenza: 50/60 Hz Campo di regolazione: 8...30 °C Interruttore per la differenza di temperatura: 1K Portata del contatto di riscaldamento 250 V~: 6A resistivi, 1,5A induttivi Portata del contatto di raffreddamento 250 V~: 6A resistivi 1,5A induttivi Costante di tempo: 14 min. Lunghezza 113 mm Altezza 96 mm Profondità 43 mm</p>	CE	1 pz
5TG9260-1BB	 <p>Termostato ambiente di controllo a membrana a gas. Per sistemi di riscaldamento o raffreddamento. 250 V c.a. - 2 collegamenti elettrici</p> <p>Dati tecnici Alimentazione: 250 V~ Frequenza: 50/60 Hz Campo di regolazione: 8...30 °C Interruttore per la differenza di temperatura: 1K Portata del contatto di riscaldamento 250 V~: 6A resistivi, 1,5A induttivi Portata del contatto di raffreddamento 250 V~: 6A resistivi 1,5A induttivi Costante di tempo: 14 min. Lunghezza 99 mm Altezza 96 mm Profondità 43 mm</p>	CE	1 pz

Termoregolazione, telecontrollo e rivelazione

Termostati da parete per impianti di climatizzazione tradizionali e a fan-coils

Codice	Descrizione	Marchi /Marchature	Imballo
5TG9261-1BB	 <p>Termostato ambiente di controllo a membrana a gas. Per sistemi di riscaldamento o raffreddamento. Interruttore di charge-over (Caldo - Off - Freddo). 250 V c.a. - 2 collegamenti elettrici</p> <p>Dati tecnici Alimentazione: 250 V~ Frequenza: 50/60 Hz Campo di regolazione: 8...30 °C Interruttore per la differenza di temperatura: 1K Portata del contatto di riscaldamento 250 V~: 6A resistivi, 1,5A induttivi Portata del contatto di raffreddamento 250 V~: 6A resistivi 1,5A induttivi Costante di tempo: 14 min. Lunghezza 99 mm Altezza 96 mm Profondità 43 mm</p>	CE	1 pz
5TG9265-1BA	 <p>Termostato ambiente a membrana a gas, per fan-coil a 4 tubi. Per sistemi di riscaldamento o raffreddamento. Interruttore di comando per 2 valvole caldo-freddo. Regolazione del ventilatore (Off/I/II/III). 250 V c.a. - 2 collegamenti elettrici</p> <p>Dati tecnici Alimentazione: 250 V~ Frequenza: 50/60 Hz Campo di regolazione: 8...30 °C Interruttore per la differenza di temperatura: 1K Portata del contatto di riscaldamento 250 V~: 6A resistivi, 1,5A induttivi Portata del contatto di raffreddamento 250 V~: 6A resistivi 1,5A induttivi Costante di tempo: 14 min. Lunghezza 113 mm Altezza 96 mm Profondità 43 mm</p>	CE	1 pz

Termoregolazione, telecontrollo e rivelazione

Rivelatori fughe di gas e comando elettrovalvole a 230 V~

Codice	Descrizione	Marchi /Marcature	Imballo
--------	-------------	-------------------	---------

5TG9233-1BA
5TG9233-1BB



Per gas metano (CH₄)
Per GPL

CE
CE

1 pz
1 pz

- Rivelatori a microprocessore con elemento sensibile incorporato
- Elemento sensibile: semiconduttore al biossido di stagno
- Alimentazione a 230 V~
- 3 LED dedicati
- Buzzer incorporato
- Una soglia di allarme
- Relé con contatto in commutazione per comando di elettrovalvole N.A./N.C.
- Adattabilità a tutti i tipi di elettrovalvole in commercio
- Possibilità di collegare in parallelo più rivelatori (max 9) per comandare 1 sola elettrovalvola
- Design moderno ed elegante
- Predisposizione per montaggio diretto su scatola incasso a 3 moduli

Dati tecnici

Alimentazione:	230 V~ +10% -15%
Consumo:	4VA
Grado di protezione:	IP42
Funzionamento relé:	Normalmente diseccitato
Soglia intervento CH ₄ :	10% LIE
Soglia intervento GPL:	12% LIE
T ambiente ammessa:	2...40 °C
Umidità relativa ambiente ammessa:	<90% u.r.
Conformi alla norma CEI-UNI-CIG 70028	
Lunghezza 135 mm Altezza 103 mm Profondità 40 mm	

Termoregolazione, telecontrollo e rivelazione

Rivelatori fughe di gas e comando elettrovalvole a 12V

Codice	Descrizione	Marchi /Marcature	Imballo
5TG9234-1BA	Per gas metano (CH ₄)	CE	1 pz
5TG9235-1BA	Per GPL	CE	1 pz
5TG9236-1BA	Per monossido di carbonio (CO)	CE	1 pz

	<ul style="list-style-type: none">• Rivelatori a microprocessore con elemento sensibile incorporato• Elemento sensibile: semiconduttore al biossido di stagno• Alimentazione a 230 V~• 3 LED dedicati• Buzzer incorporato• Due soglie di allarme• Uscita di comando a impulso per elettrovalvole N.A. a 12V• Possibilità innesto scheda relé per comando elettrovalvole N.C.• Possibilità collegamento sonda remota di rivelazione• Alimentazione diretta sonda di rivelazione a 12 V• Possibilità di collegare in parallelo più rivelatori (max 9) per comandare 1 sola elettrovalvola• Design moderno ed elegante• Predisposizione per montaggio diretto su scatola da incasso a 3 moduli
---	---

Termoregolazione, telecontrollo e rivelazione

Rivelatori fughe di gas e comando elettrovalvole a 12V

Dati tecnici

Alimentazione:	230 V~ +10% -15%
Sonde di rivelazione:	12V c.c., dal rivelatore base
Consumo rivelatori:	4 VA
Consumo sonde di rivelazione:	1 VA
Grado di protezione:	IP42
Soglia intervento CH ₄	Preallarme: 5% LIE
	Allarme: 10% LIE
Soglia intervento GPL	Preallarme: 6% LIE
	Allarme: 12% LIE
Soglia intervento CO	Preallarme: 100 ppm
	Allarme: 200 ppm
Temperatura ambiente ammessa:	2...40 °C
Umidità relativa ambiente ammessa:	<90% u.r.
Modelli per metano e GPL conformi alla norma CEI-UNI-CIG 70028	
Lunghezza 139 mm Altezza 98 mm Profondità 40 mm	

Termoregolazione, telecontrollo e rivelazione

Sonde remote di rivelazione fughe di gas

Codice	Descrizione	Marchi /Marcature	Imballo
5TG9234-1BB	Sonda per gas metano (CH ₄)	CE	1 pz
5TG9235-1BB	Sonda per GPL	CE	1 pz
5TG9236-1BB	Sonda per monossido di carbonio (CO)	CE	1 pz
	In presenza di concentrazioni di: gas metano o GPL o monossido di carbonio (CO) superiori ai valori di soglia pre-impostati, sia i rivelatori che le unità remote o sonde di rivelazione emettono contemporaneamente segnalazioni ottiche (mediante LED dedicati) ed acustiche (tramite buzzer incorporato). I rivelatori a questo punto azioneranno simultaneamente in chiusura l'elettrovalvola (a riarmo manuale).		
5TG9237-1BA	Scheda aggiuntiva a relé ad innesto per rivelatori Siemens. La scheda è dotata di un contatto in commutazione. Permette l'utilizzo di valvole N.C.	CE	1 pz
			
Dati tecnici			
Alimentazione:		12V c.c., dal rivelatore base	
Assorbimento:		1VA	
Contatto in commutazione:		5A/250V-	
Potenza di commutazione:		1500VA	
Lunghezza 139 mm Altezza 98 mm Profondità 40 mm			

Termoregolazione, telecontrollo e rivelazione

Elettrovalvole di intercettazione

Codice	Descrizione	Marchi /Marcature	Imballo
5TG9243-1BA	Elettrovalvola in ottone NA 12V c.c. da 3/4"	CE	1 pz
5TG9243-1BB	Elettrovalvola in bronzo NA 12V c.c. da 3/4"	CE	1 pz
5TG9244-1BA	Elettrovalvola in bronzo NA 12V c.c. da 1"	CE	1 pz
5TG9244-1BB	Elettrovalvola in ottone NA 12V c.c. da 1"	CE	1 pz



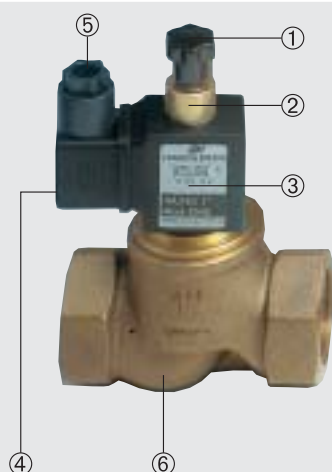
Elettrovalvole a riarmo manuale per l'intercettazione di gas metano (CH₄) o gas di petrolio liquefatto (GPL). Comando a lancio di impulso (tipo N.A.). Corpo valvola in bronzo oppure in ottone da 3/4" e da 1". Otturatore con guarnizione di tenuta. Alimentazione 12V c.c. A bassa tensione e bassissimo consumo: montaggio all'esterno sulla tubazione gas (a norma Legge 46/90). Grado di protezione IP55.

Dati tecnici

Stelo:	acciaio inox AISI 304
Guarnizioni dello stelo:	Buna N
Tensione di alimentazione:	12V c.c.
Potenza assorbita:	13W
Avvolgimento di classe:	H (180 °C)
Isolamento dell'avvolgimento:	>1000 M Ω
Rigidità elettrica:	>2000 V/minuto
Passacavo:	DIN 43650
Grado di protezione:	IP 55 (CEI 70.1 CENELEC HD 365)
Temperatura ammessa:	
funzionamento e magazzino	-10°C... +55°C
trasporto	-10°C... +90°C
Umidità ambiente:	classe G, DIN 40040
CE compatibilità elettromagnetica:	
emissione	EN 50081-1
immunità	EN 50081-1

Termoregolazione, telecontrollo e rivelazione

Elettrovalvole di intercettazione



Esecuzione

Le elettrovalvole sono costituite da un corpo valvola a due vie, a flusso avviato, e da un elettromagnete (bobina) di comando.

Legenda

- ① dispositivo di riarmo manuale
- ② dado di blocco della bobina
- ③ bobina
- ④ morsettiera
- ⑤ passacavo
- ⑥ corpo valvola

Attacchi	Modello A(DN)	Pollici	mm	Peso
Filettati	5TG9243-1BA	3/4"	20	0,5
Filettati	5TG9243-1BB	3/4"	20	0,9
Filettati	5TG9244-1BA	1"	25	1,2
Filettati	5TG9244-1BB	1"	25	0,8

Termoregolazione, telecontrollo e rivelazione

Sistemi di rivelazione gas - Consigli installativi




La normativa vigente UNI CEI CIG 70028, a integrazione della legge 1083/71 sulla sicurezza degli impianti, prescrive la funzionalità dei rivelatori gas per uso domestico o similare:

“In caso di fughe di gas il rivelatore provoca la chiusura della elettrovalvola ed emette contemporaneamente una segnalazione acustica ed ottica, con tre LED dedicati”.



La soluzione è... la gamma completa Siemens di rivelatori ad uso domestico e similare per gas metano, GPL e monossido di carbonio...

...nel pieno rispetto delle prescrizioni della normativa in vigore (UNI CEI CIG 70028, per i modelli per gas metano e GPL).

- a microprocessore
- con “naso” sicuro e affidabile nel tempo (elemento sensibile al biossido di stagno)
-    3 LED dedicati
- segnalazione acustica incorporata
- alimentazione 230 V~ +10% -15%

Termoregolazione, telecontrollo e rivelazione

Sistemi di rivelazione gas - Consigli installativi

Segnalazione delle eventuali anomalie

Il sistema di rivelazione, nel funzionamento, segnala tramite i LED le seguenti eventuali anomalie:

Stato	LED Giallo	LED Verde	Anomalia
Acceso	A	A	guasto generale (rivelatore comunque operativo)
Spento	A	S	guasto generale (rivelatore comunque operativo)
Intermittente	I	A	sensore guasto (rivelatore non funzionante)

La funzionalità del rilevatore e dell'unità remota viene presentata sistematicamente nella seguente tabella.

Stato rivelatore base/unità remota	LED verde	LED giallo	LED rosso	Buzzer	Uscite rivelatore base elettrovalvola relé (opzionale)
1 Spento (senza tensione)	OFF	OFF	OFF	OFF	OFF OFF
2 In temporizzazione	I	I	OFF	OFF	OFF OFF
3 In test	II	OFF	OFF	OFF	OFF OFF
4 In funzionamento normale	I	OFF	OFF	OFF	OFF OFF
5 In preallarme	I	OFF	L	OFF	OFF OFF
6 In allarme	I	OFF	ON	ON	Impulso ON
7 Segnalazione anomalia	ON	ON	OFF	Alimentazione dell'E/V interrotta oppure la E/V non è collegata all'uscita E-V	
8 Sensore guasto	ON	I	OFF	OFF	OFF OFF
9 Anomalia generica	ON/OFF	ON	non significativi		

Legenda: **OFF** spento o non attivo, **ON** acceso fisso o comando relé, **I** intermittenza lenta (1 HZ), **II** intermittenza veloce (2 HZ), **Impulso**: comando elettrovalvola, con un impulso 20s circa.

Termoregolazione, telecontrollo e rivelazione

Sistemi di rivelazione gas - Consigli installativi

Segnalatori o Rivelatori?

Per il controllo di fughe di gas esistono due classi di apparecchi molto simili all'apparenza, ma profondamente differenti nelle funzionalità.

Segnalatori

Captano la presenza di un gas nell'aria e attivano un allarme ottico/acustico. Il prezzo di questi apparecchi è, a volte, più contenuto, ma la loro efficacia è limitata ai momenti di presenza fisica di qualcuno che sia in grado di intervenire per arrestare la fuga di gas. Il mancato intervento determina la saturazione dell'ambiente con relativo pericolo di esplosione.

Rivelatori

Captano la presenza di un gas nell'aria e oltre ad attivare un allarme ottico/acustico, bloccano tramite un impulso inviato ad una elettrovalvola l'erogazione del gas, garantendo così un elevatissimo grado di protezione in tutte le situazioni.

I rivelatori della Siemens hanno una gamma completa di sistemi e soluzioni di rivelazione di fughe di gas e presenza di ossido di carbonio, corredata di elettrovalvole e accessori.

I rivelatori Siemens: quanto costa non averli!

Posizionamento

In base al tipo di gas è necessario posizionare correttamente il rivelatore:

- Metano (CH₄): essendo un gas più leggero dell'aria il rivelatore deve essere posizionato in alto, ad almeno 30 cm dal soffitto.
- Gas di petrolio liquefatto (GPL): è decisamente più pesante dell'aria, quindi il rivelatore deve essere posizionato in basso, ad almeno 30 cm dal pavimento.
- Monossido di carbonio (CO): valgono le stesse indicazioni del metano.

Tutti i rivelatori devono essere posizionati minimo a 1 metro, massimo a 4 metri di distanza dal modulo combustibile (piano cottura, caldaia, scaldabagno...).

Installazione

Rivolgersi a personale qualificato e pretendere la Certificazione di Conformità (Legge 46/90).

Sostituzione

La norma UNI-CIG 70028 impone la sostituzione del rivelatore allo scadere del quinto anno dalla data di installazione, che deve essere riportata sull'apposita targhetta presente sul prodotto.

Operazioni da eseguire in caso di allarme

- 1) Spegnerne tutte le fiamme libere;
- 2) Chiudere il rubinetto principale del gas o della bombola del GPL;
- 3) Non accendere o spegnere luci, non azionare apparecchi o dispositivi alimentati elettricamente;
- 4) Aprire porte e finestre per aumentare la ventilazione dell'ambiente.

Se l'allarme cessa è necessario individuare la causa che lo ha provocato e provvedere di conseguenza.

Se l'allarme continua e la causa di presenza di gas non è individuabile o eliminabile, abbandonare l'immobile e, dall'esterno, avvisare i servizi di emergenza VV.FF, distributori, ecc.).

(Tratto da "Il Rivelatore di Gas, un amico in più per la sicurezza della casa" pubblicato a cura di ANIE, Federazione Nazionale Imprese Elettrotecniche ed Elettroniche).

Direzione tecnico-commerciale

■ 20126 Milano
Viale Piero e Alberto Pirelli, 10
Casella Postale 17154
20170 Milano
Fax 02 66 76 25 59

Organizzazione di vendita

■ 10127 Torino
Via Pio VII, 127
Tel. 011 61 73.1
Fax 011 61 61 35

■ 20126 Milano
Viale Piero e Alberto Pirelli, 10
Casella Postale 17154
20170 Milano
Tel. 02 66 76 23 09 - 20 68
Fax 02 66 76 34 16

■ 35129 Padova
Viale dell'Industria, 19
Casella Postale 1055-1115
35100 Padova
Tel. 049 829 13 11
Fax 049 829 13 09

■ 40127 Bologna
Via del Gomito, 1
Casella Postale 1733
40100 Bologna
Tel. 051 638 46 01
Fax 051 638 46 02

■ 50127 Firenze
Via Odorico da Pordenone, 26
Casella Postale 188
50100 Firenze
Tel. 055 33 92.1
Fax 055 35 15 68

■ 00142 Roma
Via Laurentina, 455
Casella Postale 10798
00100 Roma
Tel. 06 596 92.1
Fax 06 59 69 22 00

■ 70026 Modugno (Bari)
Via X Marzo, 59/G
Tel. 080 532 34 57
Fax 080 532 34 65

■ 80146 Napoli
Via F. Imperato, 198 Pal. F
Tel. 081 2435 339
Fax 081 2435 337

Agenzie regionali

□ Trentino-Alto Adige
ELEKTRA s.a.s.
Via Castel Flavon, 6 B
39100 Bolzano
Tel. 0471 27 10 07
Fax 0471 27 26 00

□ Piemonte
(per Infrastrutture)
D.G.E. RAPPRESENTANZE s.n.c.
Via Finalmarina, 32
10126 Torino
Tel. 011 69 64 851
Fax 011 69 65 292

□ Liguria
EL.EN.COM. s.a.s.
Via R. Bianchi, 53/C2
16152 Genova
Tel. 0106 59 19 50
Fax 0106 59 30 64

□ Marche
(per Infrastrutture)
D&D ELETTORAPPRESENTANZE s.n.c.
Piazza Salvo D'Acquisto, 43
60131 Ancona
Tel. 0712 90 02 38
Fax 0712 86 92 87

□ Calabria
CONDOMITTI DOMENICO WALTER
Via Calvario, 8
89022 Cittanova (RC)
Tel. 0966 66 09 80
Fax 0966 66 09 80

□ Sicilia
A.SI.EL. Snc
Via A. De Gasperi, 189
90146 Palermo
Tel. 091 51 53 65 pbx
Fax 091 51 53 93

□ Sardegna
BALIA GIUSEPPE
Via Dalmazia, 28 A
09127 Cagliari
Tel. 070 48 64 91
Fax 070 48 64 91

Settore Automation and Drives
Electrical Installation Technology
Viale Piero e Alberto Pirelli, 10
20126 Milano
Tel. 02 6676.2979
Fax 02 6676.2844

Siemens S.p.A.

Nr. ord. 1550 XETA 1023

Customer Support
Hot line, Service
e Servizio ricambi

tel. **02 6676 2000**

fax **02 6676 2100**

e-mail: ad.hotline@siemens.it

