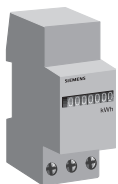


Einphasige Energiezähler Single-Phase Energy Meters

Bedienungsanleitung Operation Instructions



Wirkleistung (1 Tarif)
Active Power (1 Tariff)

Direktanschluß 10(63)A
Direct connection 10(63)A 7KT1 140



Wirkleistung (2 Tarife)
Active Power (2 Tariffs)

Direktanschluß 10(63)A
Direct connection 10(63)A 7KT1 141

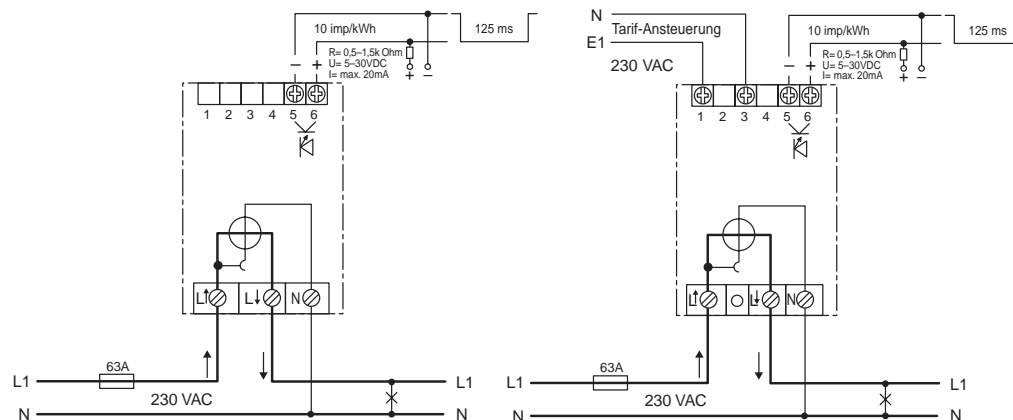
FISCE 4800.2L SIE

Technische Daten

			7KT1 140	7KT1 141
Bemessungsbetriebsspannung U_e		V AC	230	
Bemessungsbetriebsstrom I_e	Direktanschluß	A AC	10(63)	
Bemessungsfrequenz		Hz	50/60	
Anzeige	Tarif		Einzel	Doppel
	Rollenzählwerk	kWh	000000,0	
Meßwerte			Wirkleistung	
Messgenauigkeit	Gemäß IEC 61036	Klasse	2	
Eigenverbrauch	bei Nennlast	W	0,8	
Mindest-Anlaufstrom		mA	5	
Impulsausgänge		Stück	1	
nach IEC 61393 / DIN 43864	IR-Impuls LED	Imp./Wh	10	
	Klemmenausgang	Imp./kWh	10	
	Versorgungsspannung	V DC	5-30	
	Strom	mA	max. 20	
	Widerstand	kΩ	0,5 - 1,5	
Überspannungskategorie			III	
Verschmutzungsgrad			2	
Schutzart	(Klemmenbereich)		IP 40 (IP 20)	
Anschlußklemmen				
- Hauptstrombahnen	± Schraube (Poqidriv)		1	
- Abisolierlänge		mm	10	
- Impulsausgang, Tarifumschaltung	Schlitzschraube	mm	2,5	
- Abisolierlänge		mm	6	
Leiterquerschnitte				
- Hauptstrombahnen	Starr (min.)	mm ²	1 x 1,5	
	Starr (max.)	mm ²	1 x 16	
- Impulsausgang, Tarifumschaltung	Starr (max.)	mm ²	1 x 2,5	
	flexibel mit Hülse (min.)	mm ²	1 x 1,0	
Zulässige Umgebungstemperatur	Lagerung	°C	- 40...+70	
	Betrieb	°C	- 10...+50	

Direktanschluß 10(63)A
Direct connection 10(63)A
7KT1140

Doppeltarif-Anschluß 10(63)A
Doubletariff-connection 10(63)A
7KT1141



Tarifumschaltung

Liegt an den Klemmen 1 und 3 (Tarif-Ansteuerung) eine Spannung von AC 230V an, so ist der Tarif II geschaltet.

Tariff change

If at terminals 1 and 3 (Tariff commutation) a voltage of AC 230 V is applied, the tariff II is connected.

Technical data

			7KT1 140	7KT1 141
Supply voltage U_e		V AC	230	
Supply current I_e	direct connection	A AC	10(63)	
Supply frequency		Hz	50/60	
Display	tariff		Single	Double
	Roll counter	kWh	000000,0	
Readout Data			active power	
Accuracy	according IEC 61036	class	2	
Meter burden	rating power	W	0,8	
Starting current		mA	5	
Impulse output		quantity	1	
According IEC 61393/DIN 43864	IR-Pulse LED	Imp./Wh	10	
	terminal outread	Imp./kWh	10	
Impulse comand supply	voltage	V DC	5-30	
	current	mA	max 20	
	resistance	kΩ	0,5 - 1,5	
Pollution degree			III	
Overvoltage category			2	
Degree of protection	(terminal area)		IP 40 (IP 20)	
Terminal connection				
- Main current supply	± Poqidriv screw		1	
- Cable stripped length		mm	10	
- Impuls output, rate changing	single-slot screw	mm	2,5	
- Cable stripped length		mm	6	
Terminal capacity				
- Main current supply	rigid copper wire (min.)	mm ²	1 x 1,5	
	rigid copper wire (max.)	mm ²	1 x 16	
- Impuls output, rate changing	rigid copper wire (max.)	mm ²	1 x 2,5	
	flexible cable (min.)	mm ²	1 x 1,0	
Ambient temperatur	stocking	°C	- 40...+70	
	operating	°C	- 10...+50	