

7KT1 5 Contatori elettronici trifase di energia

7KT1 5
3 x 230/400 V c.a.

NOVITÀ

CE

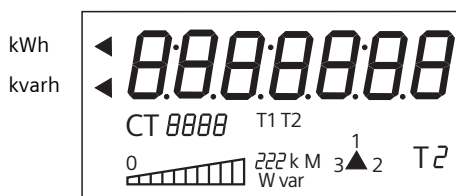
Caratteristiche

- Misurazione monofase per collegamento a 2 fili o trifase per collegamento a 3 o 4 fili.
- Per inserzione diretta 63 A o a trasformatore /5 A.
- Per corrente primaria del trasformatore da 10 A a 5000 A, impostabile con incrementi di 5 A.
- I valori di energia vengono visualizzati su un numeratore a 7 digit con 7 segmenti, contemporaneamente alla potenza massima e istantanea attiva e reattiva, e alla tariffa in corso.
- Indicazione del riconoscimento di collegamenti errati (scambio fasi).
- Esecuzioni con interfaccia LAN, interfaccia a infrarossi e interfaccia utente MS Excel.
- Classe di precisione 2 a norma CEI EN 61 036.
- Avviata procedura per omologazione PTB.

Impiego

- Per la misurazione di kWh in reti monofase e trifase, ad esempio: impianti industriali, uffici, condomini, ecc.
- Le esecuzioni con interfaccia LAN a display LCD vengono utilizzate come apparecchi per l'analisi dei consumi e la minimizzazione dei costi operativi in impianti industriali ed edifici per uffici. Per le indicazioni relative al funzionamento LAN e all'interfaccia utente MS Excel, vedere il LAN Server a pagina 7/27.

Display del 7KT1 5



Grandezza elettrica misurata	Parametro di riferimento	Unità di misura	Identificativo
Energia attiva	tariffa 1	kWh	freccia e T1
	tariffa 2	kWh	freccia e T2
Energia reattiva	tariffa 1	kvarh	freccia e T1
	tariffa 2	kvarh	freccia e T2
Potenza attiva		kW	carico massimo e valore attuale
Potenza reattiva		kvarh	carico massimo e valore attuale
Indicatore sequenza fasi	1-2-3		triangolo lampeggiante con rotazione verso sinistra
Corrente primaria del trasformatore	da 10 fino a 5000	A	CT (trasformatore di corrente)


Comunicazione LAN

Vengono trasmessi 6 valori misurati, la tariffa 1 e 2 dell'energia attiva, la tariffa 1 e 2 dell'energia reattiva, la potenza attiva e quella reattiva.

Regolazione del trasformatore

Il valore della corrente primaria del trasformatore viene regolato sulla parte superiore dell'apparecchio. L'indicazione viene convertita internamente in funzione della relativa regolazione.

Dati di scelta e ordinazione

	U_c V c.a.	I_e A c.a.	U_e V c.a.	U.M.	Numero di ordinazione
 Contatori di energia attiva per reti trifase a 3 e a 4 fili, con interfaccia S0 e interfaccia a infrarossi per inserzione diretta, 1 tariffa	230	63	3 x 230/400	6	7KT1 500
	230	trasformatore/5	3 x 230/400	6	7KT1 501
	230	63	3 x 230/400	6	7KT1 510
	230	trasformatore/5	3 x 230/400	6	7KT1 511
Contatori di energia attiva e reattiva per reti trifase a 3 e a 4 fili, con interfaccia S0 e interfaccia a infrarossi per inserzione diretta, 1 tariffa	230	63	3 x 230/400	6	7KT1 502
	230	trasformatore/5	3 x 230/400	6	7KT1 503
	230	63	3 x 230/400	6	7KT1 512
	230	trasformatore/5	3 x 230/400	6	7KT1 513
Contatori di energia attiva e reattiva per reti trifase a 3 e a 4 fili, con interfaccia LAN e interfaccia a infrarossi per inserzione diretta, 2 tariffe	230	63	3 x 230/400	6	7KT1 520
	230	trasformatore/5	3 x 230/400	6	7KT1 521