

7KT1 31, 7KT1 34 e 7KT1 35 Multimetri - Contatori digitali



NOVITÀ

7KT1 31, 7KT1 34 e 7KT1 35
3 x 230/400 V c.a.

Caratteristiche

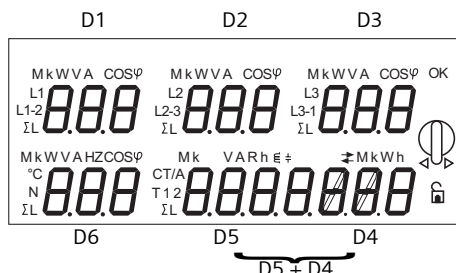
- Consentono la misura, la visualizzazione e la trasmissione in rete delle grandezze elettriche, necessarie per la valutazione di un impianto.
- Possibilità di scelta della fase o delle fasi su cui eseguire le misure. La conferma delle impostazioni viene effettuata tramite un selettore.
- Per inserzione diretta 63 A oppure a trasformatore /1A o /5 A.
- Per corrente primaria del trasformatore da 10 A a 5000 A, impostabile con incrementi di 5 A.
- Le misure vengono visualizzate su un display composto da 5 o 6 indicatori numerici, con 4 indicatori a 3 digit + 1 indicatore a 7 digit nel caso di utilizzo di 5 indicatori, o a 3 digit ciascuno nel caso di utilizzo di 6 indicatori, formati da LED di colore verde a 7 segmenti, di 11 mm di altezza.
- Le unità di misura vengono visualizzate da LED di colore arancio brillante, posizionati sopra il valore misurato.

Impiego

- Utilizzo di 1 indicatore a 7 digit o di 2 indicatori a 3 digit ciascuno, per la visualizzazione del valore di energia attiva, reattiva e apparente.
- Indicazione del riconoscimento di collegamenti errati (scambio fasi).
- Esecuzioni con interfaccia utente LAN/MODBUS e MS.
- Esecuzioni con interfaccia PROFIBUS DP V1.
- I multimetri - contatori consentono di misurare fino a 35 valori, dei quali 5 o 6, a scelta, possono essere visualizzati contemporaneamente sul display.
- Le indicazioni relative al funzionamento LAN e all'interfaccia utente MS Excel sono riportate nella parte riguardante il LAN Server a pagina 7/27.

Display del 7KT1 3

I multimetri-contatori dispongono di un ampio display illuminato a LED. I valori misurati vengono visualizzati su LED a 7 segmenti di colore verde, di 11 mm di altezza, mentre le unità di misura vengono visualizzate da LED di color arancio.



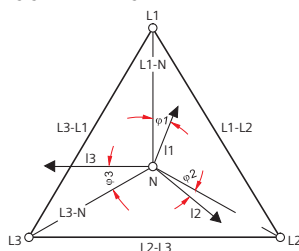
Scelta della matrice

I multimetri - contatori offrono, a differenza dei tradizionali strumenti di misura, la possibilità di scegliere i valori da misurare e visualizzare, garantendo versatilità e flessibilità. Con un selettore viene impostata la maschera di visualizzazione, confermando i dati presenti su una matrice (orizzontale e verticale) di scelta. La matrice orizzontale consiste nella definizione del tipo di grandezza elettrica da misurare (ad es.: W, V, A, VA, cosφ, ecc.), mentre la matrice verticale consiste nella definizione del criterio di misura (ad es.: L1, L1-L2, ΣL). Un esempio del risultato di scelta di una maschera di visualizzazione è riportato nella figura di seguito, rappresentante l'esecuzione per montaggio fronte quadro.



Simbolo ΣL per il sistema trifase

Tutte le unità di misura associate a questo simbolo si riferiscono al sistema trifase.



Misurazione della tensione

Il multimetro - contatore misura, a scelta, le tensioni concatenate L1-L2, L2-L3 e L3-L1, o le tensioni di fase L1-N, L2-N e L3-N.

Valori visualizzati

Possono essere contemporaneamente visualizzati 5 o 6 valori tra queste 35 possibilità.

Numero	Grandezza elettrica misurata	Indicatore di visualizzazione	Unità di misura	Criterio di misura associato
1	Potenza attiva	D1	W	L1
2	Tensione	D1	V	L1
3	Corrente	D1	A	L1
4	Potenza apparente	D1	VA	L1
5	cosφ	D1	cosφ	L1
6	Tensione	D1	V	L1-L2
7	Potenza attiva	D2	W	L2
8	Tensione	D2	V	L2
9	Corrente	D2	A	L2
10	Potenza apparente	D2	VA	L2
11	cosφ	D2	cosφ	L2
12	Tensione	D2	V	L2-L3
13	Potenza attiva	D3	W	L3
14	Tensione	D3	V	L3
15	Corrente	D3	A	L3
16	Potenza apparente	D3	VA	L3
17	cosφ	D3	cosφ	L3
18	Tensione	D3	V	L3-L1
19	Temperatura	D6	°C	-
20	Corrente, conduttore N	D6	A	ΣL
21	Potenza attiva	D4	W	ΣL
22	Potenza reattiva	D5	var	ΣL
23	Potenza apparente	D5	VA	ΣL
24	Frequenza	D6	Hz	ΣL
25	cosφ	D1, D2, D3, D6	cosφ	ΣL
26	Energia attiva tariffa 1	D4	Wh	ΣL →
27	Energia attiva tariffa 2	D4	Wh	ΣL →
28	Energia attiva tariffa 1	D4	Wh	ΣL ←
29	Energia attiva tariffa 2	D4	Wh	ΣL ←
30	Energia reattiva tariffa 1	D5	varh	ΣL, ind.
31	Energia reattiva tariffa 2	D5	varh	ΣL, ind.
32	Energia reattiva tariffa 1	D5	varh	ΣL, cap.
33	Energia reattiva tariffa 2	D5	varh	ΣL, cap.
34	Energia apparente tariffa 1	D5	VAh	ΣL
35	Energia apparente tariffa 2	D5	VAh	ΣL
36	Impostazione del secondario TA	D4	CT/A	/1 o /5
37	Impostazione del primario TA	D5	CT/A	10 ÷ 5000

Vengono visualizzati anche 2 valori impostati



7KT1 31, 7KT1 34 e 7KT1 35 Multimetri - Contatori digitali

7KT1 31, 7KT1 34 e 7KT1 35
3 x 230/400 V c.a.

NOVITÀ

CE

Dati di scelta e ordinazione

	U_c V c.a.	I_e V c.a.	U_e V c.a.	U.M.	Numero di ordinazione	
 <p>Multimetri - Contatori fino a 38 valori elettrici 5 o 6 valori visualizzabili contemporaneamente, nelle linee trifase, collegamento a 3/4 conduttori con interfaccia S0 per inserzione diretta per inserzione a TA da 10 A a 5000 A, impostabile con incrementi di 5 A corrente secondaria, a scelta, di 1 A o 5 A</p>	230	63	3 x 230/400	6	7KT1 310	
	230	trasformatore /1 o /5	3 x 230/400	6	7KT1 311	
	230	trasformatore /1 o /5	3 x 230/400		7KT1 312	
	 <p>con interfaccia LAN/MODBUS per inserzione diretta per inserzione a TA da 10 A a 5000 A, impostabile con incrementi di 5 A corrente secondaria, a scelta, di 1 A o 5 A</p>	230	63	3 x 230/400	6	7KT1 340
		230	trasformatore /1 o /5	3 x 230/400	6	7KT1 341
		230	trasformatore /1 o /5	3 x 230/400		7KT1 342
<p>con interfaccia PROFIBUS DP per inserzione diretta per inserzione a TA da 10 A a 5000 A, impostabile con incrementi di 5 A corrente secondaria, a scelta, di 1 A o 5 A</p>		230	63	3 x 230/400	6	7KT1 350
	230	trasformatore /1 o /5	3 x 230/400	6	7KT1 351	
	230	trasformatore /1 o /5	3 x 230/400		7KT1 352	