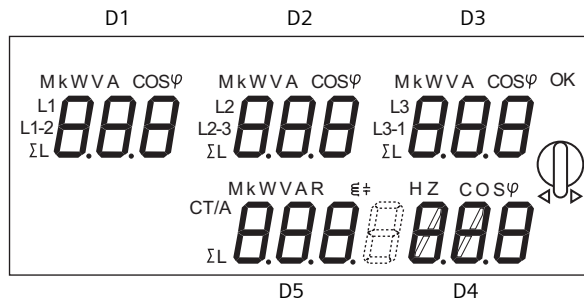


## Caratteristiche

- Consentono la misura, la visualizzazione e la trasmissione in rete delle grandezze elettriche, necessarie per la valutazione di un impianto.
- Possibilità di scelta della fase o delle fasi su cui eseguire le misure. La conferma delle impostazioni viene effettuata tramite un selettore.
- Per inserzione diretta 63 A oppure a trasformatore /1A o /5 A.
- Per corrente primaria del trasformatore da 10 A a 5000 A, impostabile con incrementi di 5 A.
- Le misure vengono visualizzate su un display composto da 5 indicatori numerici, a 3 digit ciascuno, formati da LED di colore verde a 7 segmenti, di 11 mm di altezza.

## Display del 7KT1 30

I multimetri dispongono di un ampio display illuminato a LED. I valori misurati vengono visualizzati su LED a 7 segmenti di colore verde, di 11 mm di altezza, mentre le unità di misura vengono visualizzate da LED di color arancio.

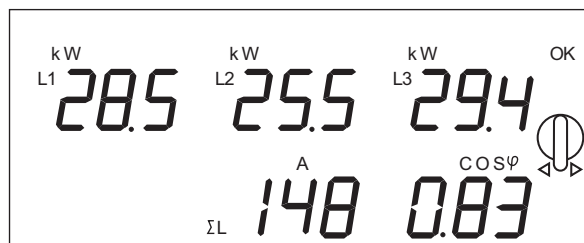


## Impostazione del display

I multimetri offrono, a differenza dei tradizionali strumenti di misura, la possibilità di scegliere i valori da misurare e visualizzare, garantendo versatilità e flessibilità.

Con un selettore viene impostata la maschera di visualizzazione, confermando i dati presenti su una matrice (orizzontale e verticale) di scelta. La matrice orizzontale consiste nella definizione del tipo di grandezza elettrica da misurare (ad es.: W, V, A, cosφ, ecc.), mentre la matrice verticale consiste nella definizione del criterio di misura (ad es.: L1, L1-L2, ΣL).

Un esempio del risultato di scelta di una maschera di visualizzazione è riportato nella figura di seguito.



## Impiego

- Le unità di misura vengono visualizzate da LED di colore arancio brillante, posizionati sopra il valore misurato.
- Indicazione del riconoscimento di collegamenti errati (scambio fasi).
- I multimetri consentono di misurare fino a 23 valori, dei quali 5, a scelta, possono essere visualizzati contemporaneamente sul display.

## Misurazione della tensione

Il multimetro misura, a scelta, le tensioni concatenate L1-L2, L2-L3 e L3-L1, o le tensioni di fase L1-N, L2-N e L3-N.

## Valori visualizzati

Possono essere contemporaneamente visualizzati 5 valori tra queste 23 possibilità.

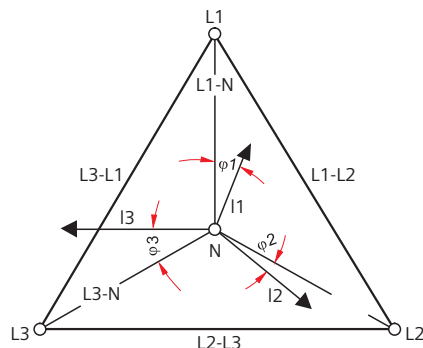
Numero	Grandezza elettrica misurata	Indicatore di visualizzazione	Unità di misura	Criterio di misura associato
1	Potenza attiva	D1	W	L1
2	Tensione	D1	V	L1
3	Corrente	D1	A	L1
4	Potenza apparente	D1	VA	L1
5	cosφ	D1	cosφ	L1
6	Tensione	D1	V	L1-L2
7	Potenza attiva	D2	W	L2
8	Tensione	D2	V	L2
9	Corrente	D2	A	L2
10	Potenza apparente	D2	VA	L2
11	cosφ	D2	cosφ	L2
12	Tensione	D2	V	L2-L3
13	Potenza attiva	D3	W	L3
14	Tensione	D3	V	L3
15	Corrente	D3	A	L3
16	Potenza apparente	D3	VA	L3
17	cosφ	D3	cosφ	L3
18	Tensione	D3	V	L3-L1
19	Potenza attiva	D5	W	ΣL
20	Potenza apparente	D1, D2, D3, D5	VA	ΣL
21	Potenza reattiva	D5	var	ΣL
22	Frequenza	D4	Hz	ΣL
23	cosφ	D1, D2, D3, D4	cosφ	ΣL

Vengono visualizzati anche 2 valori impostati

24	Impostazione del secondario TA	D5	CT/A	/1 o /5
25	Impostazione del primario TA	D5	CT/A	10 ÷ 5000

## Simbolo ΣL per il sistema trifase

Tutte le unità di misura associate a questo simbolo si riferiscono al sistema trifase.





# 7KT1 30 Multimetri digitali

7KT1 30  
3 × 230/400 V c.a.

NOVITÀ

CE

## Dati di scelta e ordinazione

	$U_c$ V c.a.	$I_e$ V c.a.	$U_e$ V c.a.	U.M.	Numero di ordinazione	
 <p><b>Multimetri</b> fino a 23 valori elettrici, 5 valori visualizzabili contemporaneamente, nelle linee trifase, collegamento a 3/4 conduttori</p>	per inserzione diretta	230	63	3 × 230/400	6	<b>7KT1 300</b>
	per inserzione a TA da 10 A a 5000 A, impostabile con incrementi di 5 A corrente secondaria, a scelta, di 1 A o 5 A	230	trasformatore /1 o /5	3 × 230/400	6	<b>7KT1 301</b>
 <p>per montaggio fronte quadro 96 mm × 96 mm per inserzione a TA da 10 A a 5000 A, impostabile con incrementi di 5 A corrente secondaria, a scelta, di 1 A o 5 A</p>	230	trasformatore /1 o /5	3 × 230/400	6	<b>7KT1 302</b>	